

# Werkgroep Emmakade

## Bijeenkomst 2

19:00-20:30

*Datum: 3 oktober 2024*

# Introductie

## Wie zijn wij?

- Stephan Verburg - Projectleider
- Reijer Peters - Assistent Projectleider
- Ferry Heuvelman – Beheerder beschoeiing
- Marjoleine Mesker en Jasper Klomp – Beheerder(s) groen



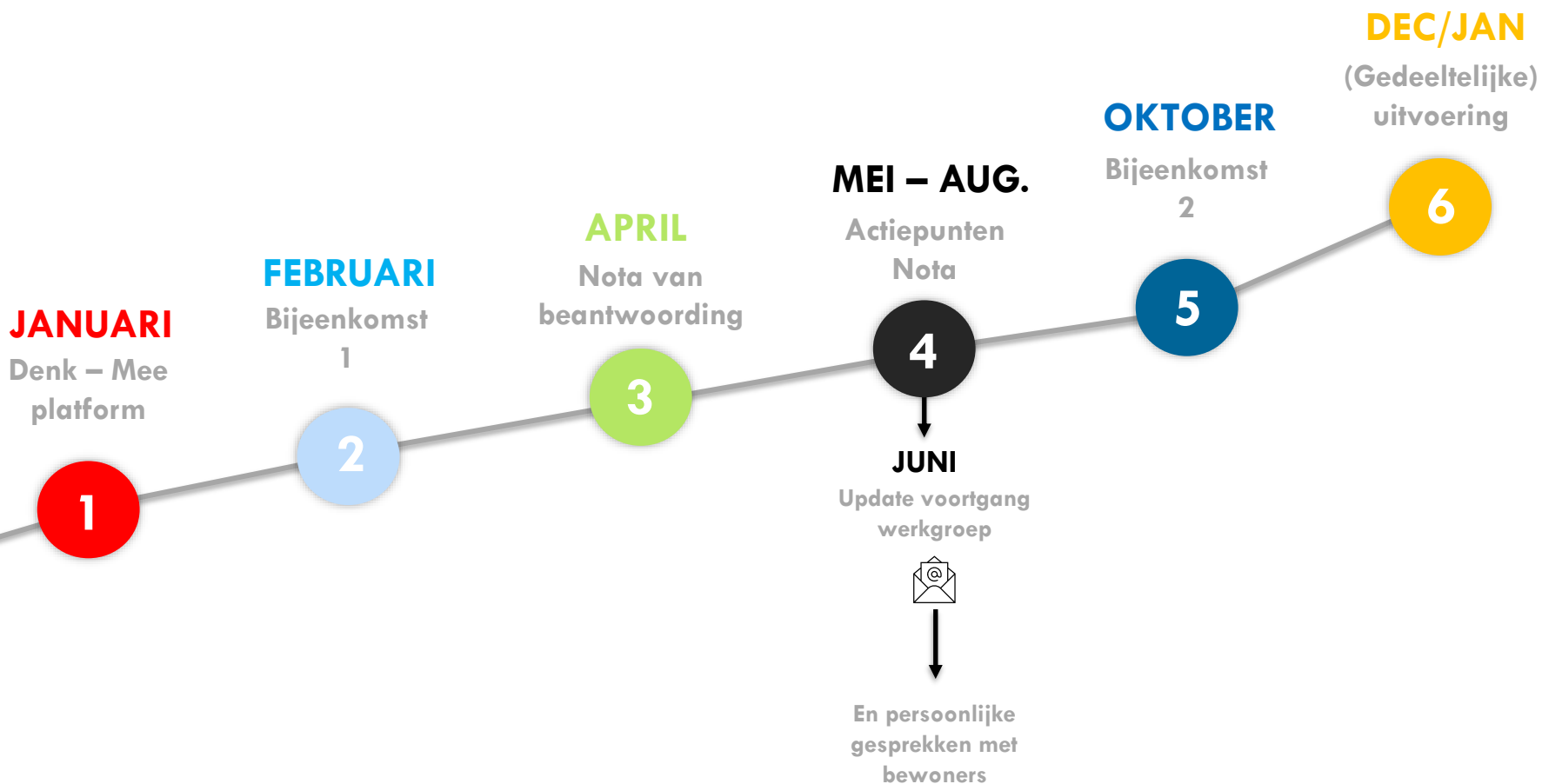
## Doel van deze bijeenkomst.

De openstaande actiepunten bespreken en het plan van aanpak delen

# Agenda

- ❖ Tijdslijn
- ❖ Terugblik uitgangspunten Gemeente
- ❖ Thema's op de Emmakade
- ❖ Vervolgstappen
- ❖ Afronding

# Tijdslijn



# Terugblik uitgangspunten gemeente (februari)

- De gemeente gaat geen grote reconstructie uitvoeren.
- Het budget van het project is bedoeld voor onderhoud wegen, beschoeiing, verbetering groenstructuur en oplossingen voor de probleemstellingen.

Deze zijn verdeeld in 2 onderwerpen:

1. Verkeersproblematiek (zoals incidenten met bezorgdiensten)
2. Kadastrale situatie

- Oplossingen dienen sober en doelmatig (kosteneffectief) uitgevoerd te worden.

## **Doelstelling**

Het vinden van oplossingen die worden ondersteund door bewoners van de Emmakade.



# Thema's

**Thema 1:** Rijden op de Emmakade

**Thema 2:** Parkeren op de Emmakade (en buiten de Emmakade)

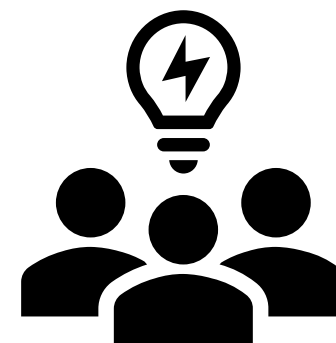
**Thema 3:** Verharding/bestrating voor- en achterkant

**Thema 4:** Grondgebruik achterkant woning

**Thema 5:** Grondgebruik langs het water

**Thema 6:** Beschoeiing

**Thema 7:** Bebording en verlichting



# Thema 1: Rijden op de Emmakade

## Openstaande actiepunten bijeenkomst 1:

- Locatie voor de paal
- Incidentele toegang voor auto's
- Gebruik van aanhangers



Aan het begin (nr. 78)



Aan het eind (nr. 158)  
Bestaande locatie blijft



# Rijden op de Emmakade

## Fysieke afsluiting autoverkeer door uitneembare paal

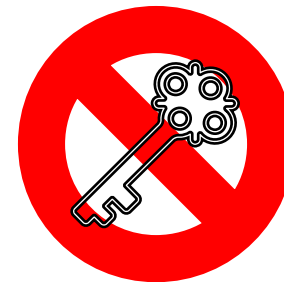
### Wie mogen nog wel rijden op de Emmakade?

- Hulpdiensten (vb. brandweer, politie, ambulance)
- Onderhoudsvoertuigen
- Tijdelijk ontheffing kaarthouders (vb. verhuizing, verbouwing)
- Tijdelijk parkeren (volgende slides hier mee over)
- Ontheffinghouders, zoals:
  - Bewoners met een parkeerplek op eigen terrein
  - Minder valide met medische verklaring na goedkeuring gemeente



### Wie mogen dit niet?

- Particulieren (bewoners of bezoekers zonder specifieke noodzaak)
- Leveranciers (vb. bezorgdiensten)
- Taxi's
- Overige onbevoegden





# Rijden op de Emmakade

Het rijden op de Emmakade is geen eenrichtingsverkeer, tenzij uitzonderlijk noodgeval (vb. hulpdiensten).

**Het in- en uitrijden op de Emmakade gebeurt dus via de Cortenhoeve.**

*Let op! Het rijden op de Emmakade is op eigen risico*



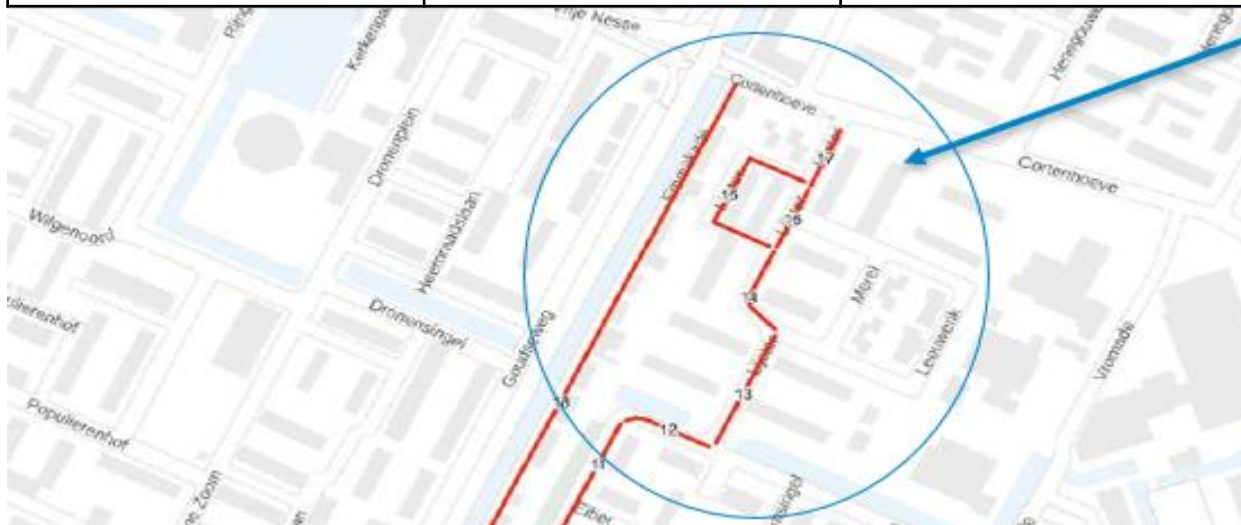
# Thema 2: Parkeren op de Emmakade (en buiten de Emmakade)

## Openstaande actiepunten uit bijeenkomst 1:

- Resultaten parkeeronderzoek 2024
- Onderzoek naar parkeervoorzieningen

# Resultaten parkeeronderzoek

Huisnummers:	Parkeerdruk:	Omschrijving:
78 t/m 114	Hoog	<u>Weinig tot geen</u> parkeergelegenheid in de wijk achter de Emmakade (Lijster)
115 t/m 158	Gemiddeld	<u>Voldoende</u> parkeergelegenheid in de wijk achter de Emmakade



# Onderzochte parkeervoorzieningen

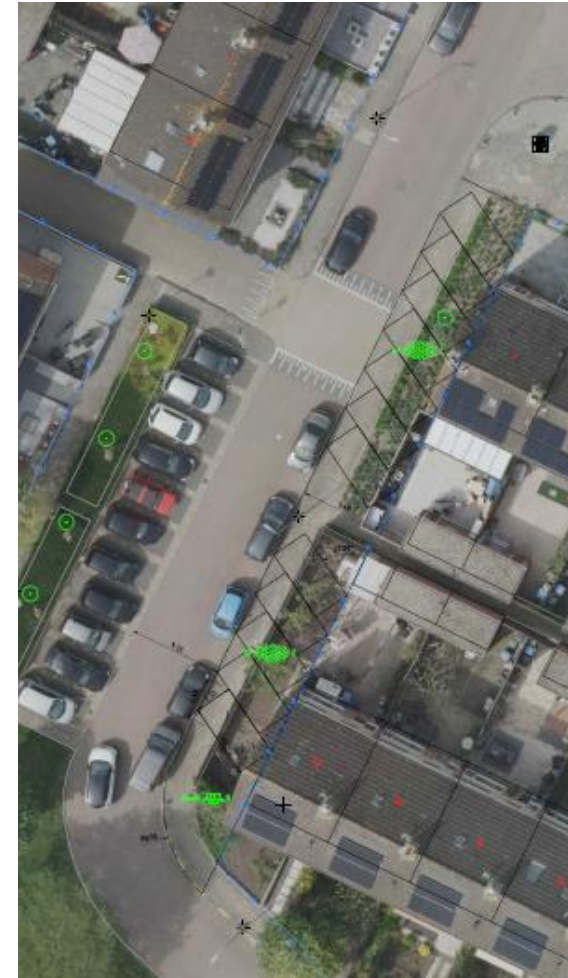
## Parkeervoorziening voor huisnummers 78 t/m 114

- Onderzoek naar parkeren in tuinen bij bewoners
- Parkeerplekken op de Lijster (zie schetsafbeelding)
- Parkeren in het groen bij Cortenhoeve

**Uitvoering van de nieuwe parkeervakken wordt nu niet meegenomen in het project.**

**Oplossingen worden nader onderzocht!**

Gemeente wil een tijdelijke oplossing faciliteren (volgende slide).





# Tijdelijk parkeren op de Emmakade

- **Oplossing**

Tijdelijk parkeren op de Emmakade toestaan voor specifieke huisnummers.

- **Voor wie?**

Bewoners met een ontheffing EN wonend tussen huisnummers 78 t/m 114

- **Waar?**

In de berm ter hoogte van huisnummer 78 t/m 114 op verharding.

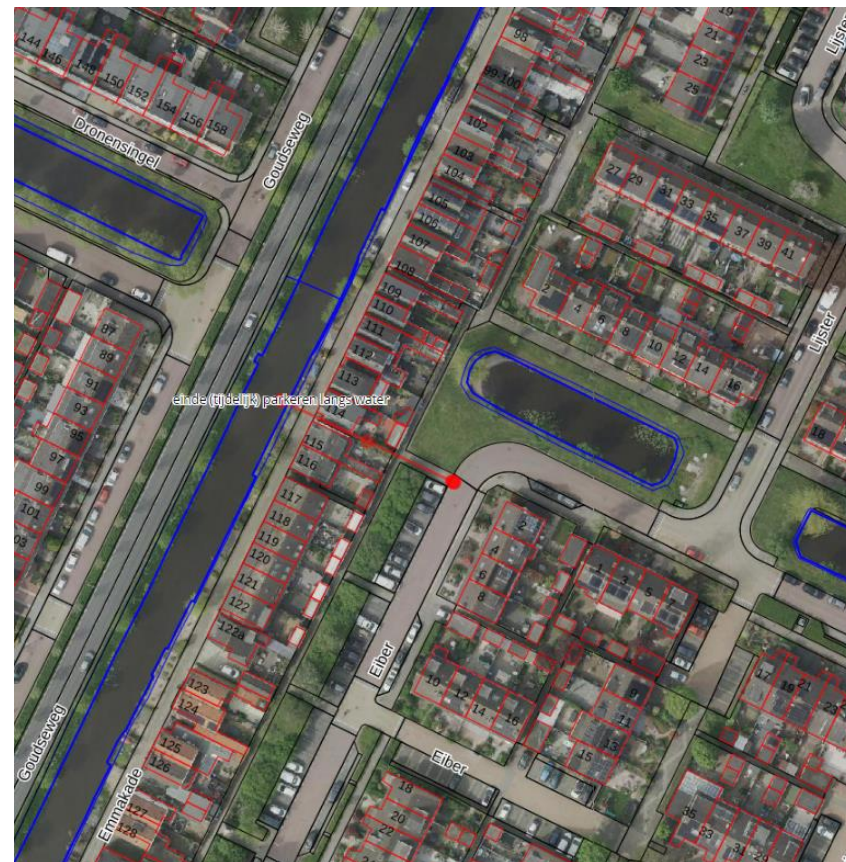
- **Tot wanneer?**

Tot er een definitieve parkeervoorziening in de wijk is gerealiseerd

- **Kosten ontheffing**

€49,95\* per kenteken voor max. 3 jaar (2024)

*\*index 2025 nog onbekend*



# Tijdelijk parkeren op de Emmakade

- **Parkeren met auto op eigen terrein**

- Blijft mogelijk, indien bewoner in het bezit is van een ontheffing

- **Aanhangers, caravans en/of campers parkeren op de Emmakade?**

- Caravan en/of campers: Niet toegestaan
- Aanhangers: Niet toegestaan, behalve op eigen terrein. Indien in de groenstrook dan geldt de APV (max 3. dagen, conform APV).

**Belangrijk!** Rijbaan ten alle tijden toegankelijk houden voor o.a. hulpdiensten.

Locatie:	Huisnrs. 78 t/m 114:	Huisnrs. 115 t/m 158:
<b>Eigen terrein (oprit)</b>	Ja, zonder gebruikersovereenkomst	Ja, zonder gebruikersovereenkomst
<b>Op gemeentegrond langs het water (verharding)</b>	Ja, met gebruikersovereenkomst*	Nee, niet mogelijk.

*\*tijdelijk tot er een nieuwe parkeervoorziening is gerealiseerd.*

*Tabel: Parkeren met auto ontheffing op de Emmakade*

# Thema 3: Verharding/bestrating

## Openstaande actiepunten uit bijeenkomst 1:

- Bestrating voorzijde Emmakade
- Herbestrating achterzijde Emmakade

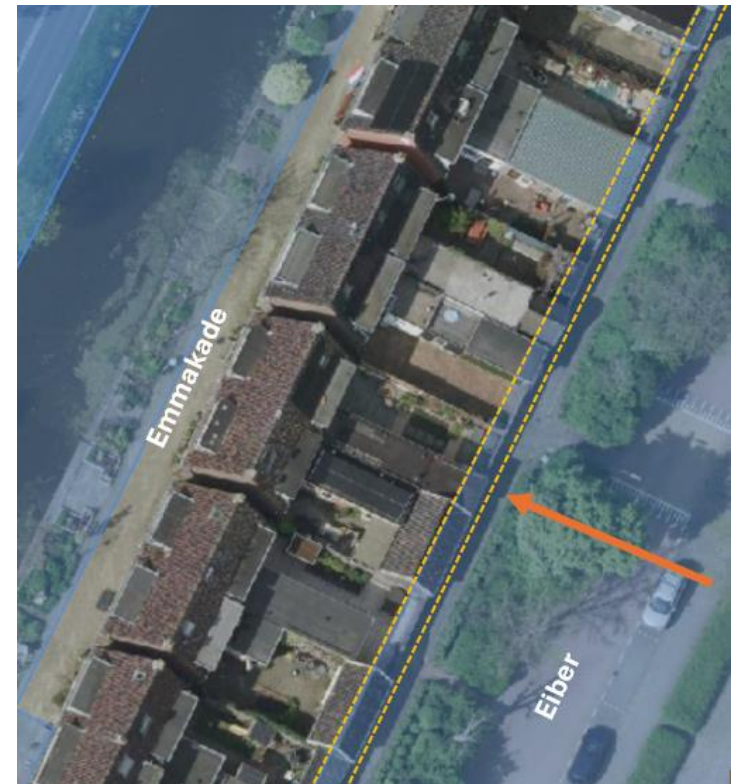


# Thema 4: Grondgebruik achterzijde woningen

- Eerste deel Emmakade (huisnrs. 78 – 108)



- Tweede deel Emmakade (huisnrs. 109 – 158)



***Verjaring onder voorbehoud, definitieve besluitvorming bij college moet nog plaats vinden.***



# Grondgebruik achterzijde woningen

- Bewoners ontvangen een brief van de gemeente
- Met deze brief kan notaris benaderd worden
- Kosten notaris en overdracht grond zijn voor bewoner
- Bewoners worden hiermee officieel eigenaar van de grond aan de achterzijde
- ***Verjaring onder voorbehoud, definitieve besluitvorming bij college moet nog plaats vinden.***

# Thema 5: Grond gebruik langs het water

## **Openstaande actiepunten uit bijeenkomst 1:**

- Regels omtrent verjaring en overeenkomst grondgebruik bermen/tuintjes
- Een voorstel voor de groenstructuur in de bermen

# Grondgebruik aan de voorzijde

Deze grond bevindt zich op gemeentegrond. Dit betekent dat deze grond formeel niet tot uw woning behoort. Op juridische gronden is er geen sprake van verjaring.

- **Gebruik maken van de grond?**

→ Gebruikersovereenkomst (niet overdraagbaar, uitstervingsbeleid)

- Eenmalig €54,00
- Ook nodig voor parkeren met ontheffing op deze grond

- **Geen gebruik maken van de grond?**

→ Invulling met groenstructuur (komt in volgende slides).

- **Wat gebeurt er met de beschoeiing?**

Volgt in de volgende slides.



# Groenstructuur

## Uitgangspunten:

- Een eenduidige inrichting
- Goed te onderhouden door de gemeente
- Groene uitstraling
- Bijdragen aan biodiversiteit
- Klimaat adaptief, hittestress
- Complimenteus aan de omgeving
- Behoud van een fijne straat
- Behoud van bestaande bomenstructuur (indien de werkzaamheden dit toestaan)



# Groenplan

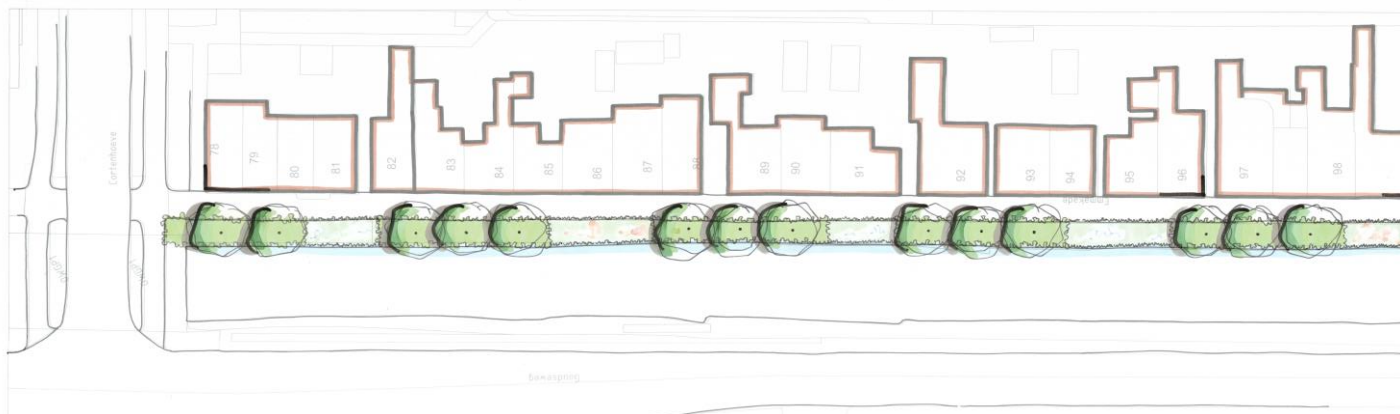
## Wat hebben we gedaan?

Een voorstel gedaan met diverse type beplanting en bomen die geschikt zijn voor de Emmakade en gedeeld via een online enquête.

## Wat willen we laten zien?

- De type beplanting en bomen die voorgesteld zijn
- De resultaten uit de enquête (10 respondenten)

**Doel:** tot een gezamenlijk groenplan komen



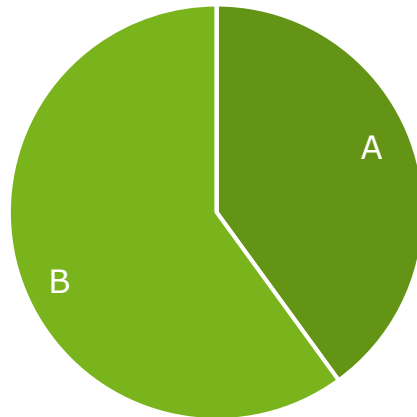
# Type beplanting

A: *Lonicera nit.* 'Maigrun', Struik kamperfoelie

B: *Cotoneaster dammeri*, Dwergmispel

C: *Rubus* 'Betty Ashburner', Kruipende Braam

## Resultaat enquête



A



B



C





# Type boom

A: *Alnus incana* 'Aurea', Goudels

B: *Crataegus monogyna* 'Stricta', Meidoorn

**C: *Prunus serr.* 'Kanzan'**

D: *Tilia cordata* 'Böhlje', Winterlinde

E: alle bovengenoemde bomen mengen, in aantallen van 3 of 5 st.



A



B

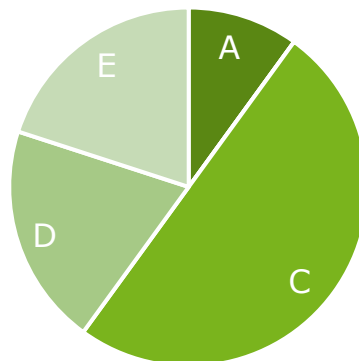


C



D

Resultaat enquête



# Type bloeiende beplanting

**A: Spiraea jap. 'Manon', Spierstruik**

B: Aster ag. 'Ashran', Herfstaster

C: Hypericum dumm. 'Peter Dummer', Hertshooi

D: Diervilla sess. 'Butterfly', Diervilla

E: Alle bovengenoemde beplanting in meerdere grote vakken gebruiken

A



B



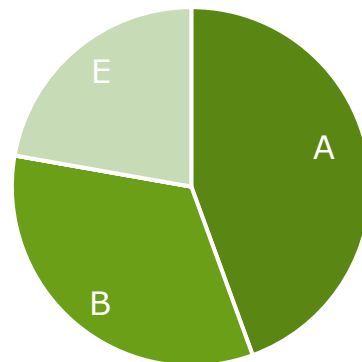
C



D



Resultaat enquête





# Type solitair heester

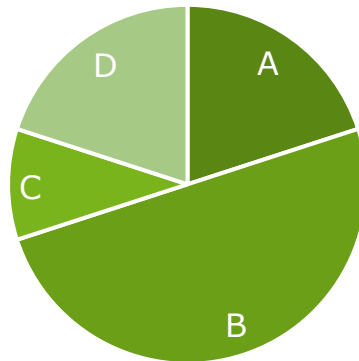
A: *Viburnum opulus*, Sneeuwbal

**B: *Amelanchier lamarckii*, Krentenboompje**

C: *Viburnum* bod. 'Charles Lamont', Sneeuwbal

D: *Syringa vulgaris* 'Andenken an Ludwig Späth'

Resultaat enquête



A



B



C



D



# Thema 6: Beschoeiing

## Openstaande actiepunten uit bijeenkomst 1:

- Voorzieningen bij beschoeiing
- Reactie gemeente: indien gewenst kunnen er enkele (max. 3) vlonders worden aangelegd.  
Dit op een openbaar stuk oever waar de direct op uitkijkende bewoners geen bezwaar hebben tegen een vlonder.
- De beschoeiing staat kadastraal op gemeentegrond
- Wanneer het gebruik van de oever is geformaliseerd zal gemeente eigenaar en beheerder zijn van de beschoeiing
- Wat gebeurt er met de huidige beschoeiing en steigers?
  - Alle huidige beschoeiingen en steigers worden verwijderd, indien gewenst kunnen de oude materialen aan de bewoners worden overgedragen i.p.v. te worden afgevoerd
- Gemeente zal de beschoeiing vervangen voor een nieuwe beschoeiing (in 2 fases)
  - Fase 1: huisnummer 115-158 laatste kwartaal 2024 / eerste kwartaal 2025
  - Fase 2: huisnummer 78-114 nadat alternatieve parkeerruimte is gerealiseerd

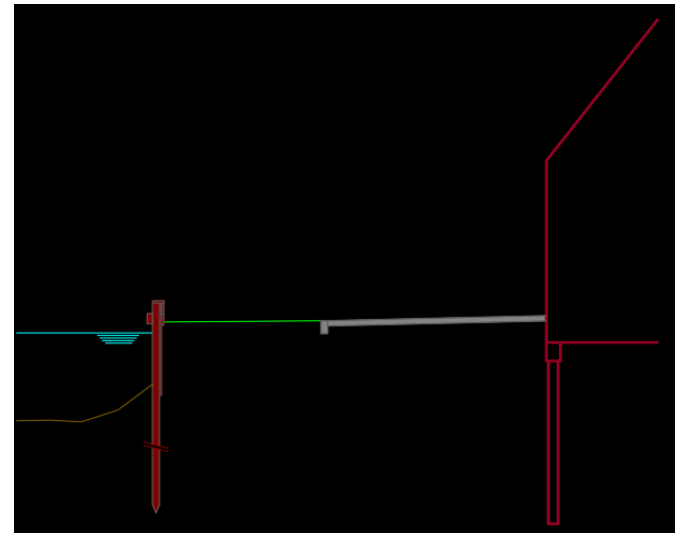
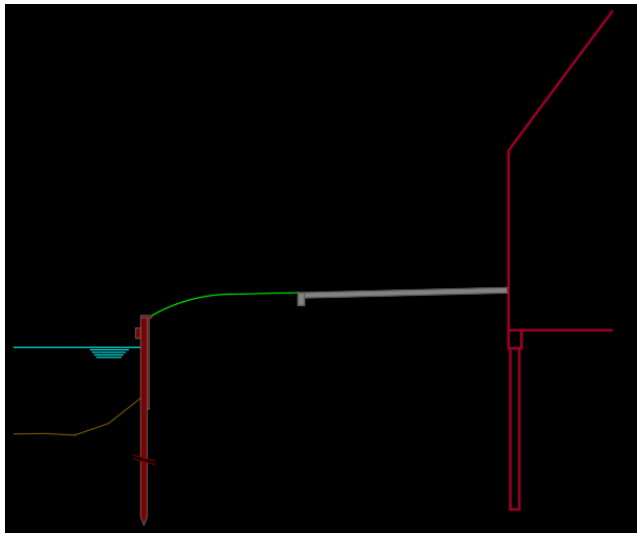
# Beschoeiing

- Type beschoeiing:



# Beschoeiing

- Hoogte beschoeiing: 1 gemiddelde hoogte over gehele Emmakade; ca. 50cm boven waterpeil
  - Gebaseerd op de verschillende huidige hoogten
  - Gemiddelde hoogte beschoeiing boven waterpeil = ca. 47 cm
  - Laagste beschoeiing boven waterpeil = ca. 20 cm
  - Hoogste beschoeiing boven waterpeil = ca. 77 cm
  - Indien beschoeiing hoger dan huidige oever, beschoeiing wordt netjes afgewerkt aan woningzijde
  - Indien beschoeiing lager dan huidige oever, de oever krijgt over een beperkte breedte een talud

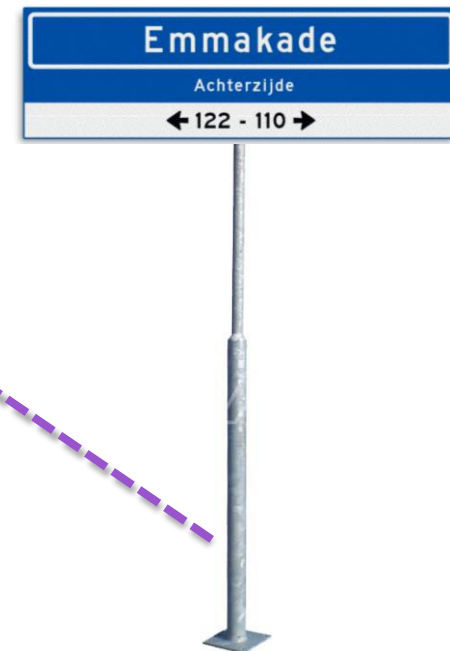




# Thema 7: Bebording en verlichting

## Openstaande actiepunten uit bijeenkomst 1:

- Borden en wandverlichting
  - Openbare verlichting
- 
- Er komen nummerv verwijzingsborden aan de achterkant
  - Bewoners kunnen wandverlichting (type: Lightronics TPS) aanvragen bij gemeente.
  - Er is op basis van input eerste bijeenkomst besloten toch masten bij te plaatsen. 5 stuks verdeelt over achterpad tussen thuisnummers: 114 t/m 158



# Bebording en verlichting



# Vervolgstappen



# Zijn er nog vragen??

