

### installaties

- elektrische installaties conform voorschriften NEN 1010
- niet-ontsteking rookmelder conform NEN 2555 (op lichtnet gekoppeld indien van toepassing, situering midden in de ruimte)
- schakelmateriaal op ca. 1050+V en wandcontactdozen op ca. 300+V tenzij anders staat aangegeven op tekening.

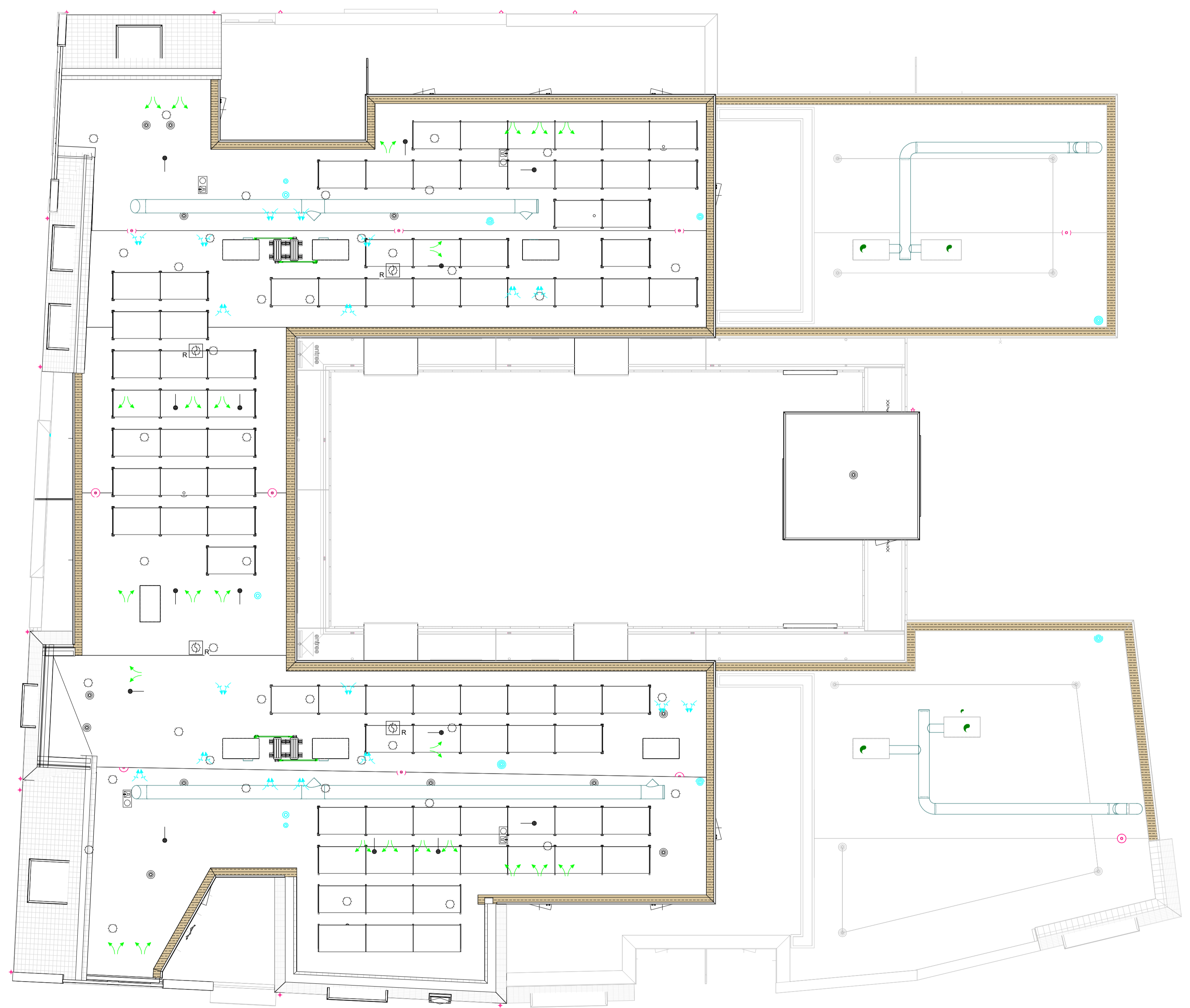
|  |   |  |
|--|---|--|
| <ul style="list-style-type: none"> <li>lichtpunt</li> <li>lichtpunt incl. armatuur</li> <li>lichtpunt incl. armatuur met schemerschakelaar</li> <li>lichtpunt incl. armatuur met permanente verlichting</li> <li>lichtpunt incl. armatuur met noodverlichting</li> <li>wandlichtpunt</li> <li>wandlichtpunt incl. armatuur</li> <li>lichtpunt TL armatuur</li> <li>spot</li> <li>rookmelder</li> <li>rookmelder op pendel</li> <li>enkeelpolige schakelaar</li> <li>enkeelpolige schakelaar met signalering</li> <li>enkeelpolige schakelaar met dimmer</li> <li>wisselschakelaar</li> <li>meerpole schakelaar</li> <li>meerpole schakelaar m.v.</li> <li>bewegingsschakelaar</li> <li>w.c.d. + randaarde</li> <li>dubbele w.c.d.</li> <li>deurbel</li> <li>schel</li> <li>th</li> <li>kamerthermostaat</li> <li>mv</li> <li>hoofdbediening mechanische ventilatie</li> <li>badkamerbediening mechanische ventilatie</li> <li>dubbele w.c.d. + randaarde inbouw</li> </ul> | <ul style="list-style-type: none"> <li>data aansluiting afgemonteerd</li> <li>data aansluiting dubbel afgemonteerd</li> <li>loze leiding, 19 mm 2x enkele inbouwdoos t.b.v. telecommunicatie, data, tv e.d.</li> <li>loze leiding, 19 mm enkele inbouwdoos t.b.v. telecommunicatie, data, tv e.d.</li> <li>data en cai aansluiting afgemonteerd</li> <li>elektrisch kooktoestel, loze leiding</li> <li>elektrisch kooktoestel, perlex</li> <li> vaatwasser, loze leiding</li> <li>boiler, loze leiding</li> <li>boiler</li> <li>afzuigkap</li> <li>koekkast</li> <li>warmtepomp</li> <li>vtw ventilatie unit</li> <li>wasmachine</li> <li>wasdroger, loze leiding</li> <li>sectional deur</li> <li>drukknop sectional deur</li> <li>pomp vloerverwarming</li> <li>magnetron, loze leiding</li> <li>magnetron</li> <li>oven, loze leiding</li> <li>oven</li> <li>w.c.d. op exploitatiemeter</li> <li>w.c.d. op aparte meter</li> <li>pv - panelen</li> <li>deuropener installatie, videfoon</li> <li>deuropener installatie, videfoon</li> </ul> | <ul style="list-style-type: none"> <li>radiator</li> <li>voerverwarming</li> <li>afzuigpunt m.v. op wand</li> <li>toevoerpunt m.v. op de wand</li> <li>afzuigpunt m.v. op plafond</li> <li>afzuigpunt w.l.w. op plafond</li> <li>toevoerpunt w.l.w. op plafond</li> <li>natuurlijke ventilatie plafond</li> <li>natuurlijke ventilatie sectional deur</li> <li>afvoer afzuigkap</li> <li>afzuigpunt t.b.v. afzuigkap</li> <li>grondkabel</li> <li>tapputt koud-/warmwater</li> <li>tapputt koudwater</li> <li>ventilatorroosters / doorvoer</li> <li>krul</li> <li>krulpluk</li> <li>meterkast</li> <li>radiator</li> <li>kk</li> <li>plaatingsruimte koekkast</li> <li>kt</li> <li>plaatingsruimte kooktoestel</li> <li>wm</li> <li>plaatingsruimte wasmachine</li> <li>wd</li> <li>plaatingsruimte wasdroger</li> <li>vtw</li> <li>warme terugwin ventilatie unit</li> <li>vtw</li> <li>verdelers vloerverwarming</li> <li>stl</li> <li>standleiding</li> <li>hwa</li> <li>hemelwaterafvoer</li> <li>rwa</li> <li>regenwaterafvoer</li> <li>wp</li> <li>warmtepomp</li> <li>30 min WBDBO</li> <li>zone leiding- en kanaalwerk</li> <li>gevel: Rc 4,5 m<sup>2</sup>K/W</li> <li>metseelwerk 100mm</li> <li>gipsplaat 12,5mm</li> <li>dampremmende PE 0,2mm</li> <li>OSB 12mm</li> <li>HSB element met isolatie 235mm</li> <li>dampoppop folie zwart (B)</li> <li>luchtpouw 50mm</li> <li>metseelwerk 100mm</li> </ul> |
|--|---|--|

**Dakconstructie: Rc 4,7 m<sup>2</sup>K/W**  
 keramische dakpan  
 panlat  
 lengel  
 geïsoleerde dakplaat  
 bepaling Rockpanel og

**Dakconstructie: Rc 6,3 m<sup>2</sup>K/W**  
 dakbedekking  
 isolatie onder afschot  
 breedplaatvloer

**Woningsscheidend:**  
 250mm prefab betonwand

**Kozijnen:**  
 kunststof  
 RAL 7016, 3020, 9016  
 profiel afmeting bijvoegen



### bouwbesluit

- gebruiksfunctie van het bouwwerk betreft woonfunctie
- van de historische genoemde NEN- publicaties wordt de laatste gepubliceerde versie bedoeld
- alle maatvoering is aangegeven in millimeters (mm)
- op dit project is het Bouwbesluit 2012 van toepassing alvore het letterlijk op dit blad opgenomen
- toe te passen kleuren en materialen volgens BIM

|   |  |  |
|---|--|--|
| <b>veiligheid</b> <ul style="list-style-type: none"> <li>• algemene sterkte van de bouwconstructie conform Eurocode 0 bij 7 (NEN-EN 1990 bij 1997)</li> <li>• constructie principe volgens constructeur</li> <li>• hoofdconstructie woningen 60 minuten brandwerendheid op bezwijken (Voor V3-D4+7m)</li> <li>• hoofdconstructie appartementen 90 minuten brandwerendheid op bezwijken (Voor V3-D4+7m)</li> <li>• draagconstructie rookrijke luchttoegevoerd 30 minuten brandwerendheid op bezwijken (Voor V3-D4+7m)</li> <li>• weerstandsklasse voor inbraakveerendheid minimaal klasse 2 conform NEN 5087/5096</li> <li>• vloerbescherming conform principe detaillering</li> <li>• trap woningen: breedte &gt;=800mm, opbreedte 154mm, aanreeds 220mm, vijf hoogte &gt;2300mm, conform tabel 2.33</li> <li>• notitie: trappenhuis maten toevoegen</li> </ul> | <b>gezondheid</b> <ul style="list-style-type: none"> <li>• (karakteristieke) geluidswering van buiten, installaties en tussen ruimten conform NEN 5077</li> <li>• geluidsniveau toiletten, mangkransen, mechanische ventilatie en warmwaterstoel ten hoogste 30 dB(A)</li> <li>• wering van vocht (buiten) conform principe detaillering</li> <li>• wering van vocht (binnen), wateropname sanitaire ruimten: toilet- en badruimte voorzien van vloer- en wandtegels (in toekamer tot minimaal 1200mm+vloer, in badruimte tot 2100+)</li> <li>• afvoer van afvalwater en fecalien conform NEN 3215 en NTR 3216</li> <li>• luchtverversing en spuivoorziening conform NEN 1087 en NPR 1088, volgens rapport, toetsing Bouwbesluit</li> <li>• drink- en warmwatervoorziening conform voorschriften NEN 1006</li> <li>• wering van ratten en muizen, uitwendige scheidingconstructie dient geen openingen te bezetten breder dan 0,01m</li> <li>• daglichttoetreding conform NEN 2057, volgens rapport, toetsing Bouwbesluit</li> </ul> | <b>bruikbaarheid</b> <ul style="list-style-type: none"> <li>• toegankelijkheid van ruimten; hoogteverschil zie principe detaillering</li> <li>• vijf doorgang en hoogte conform Bouwbesluit, afd. 4.4, art. 4.22 en 4.23, tenzij anders vermeld op tekening</li> <li>• oppervlakten van het bouwwerk gebruiksovervalke, gebruiksovervalke, gebruiksruimte, functieruimte, functieruimte volgens rapport toetsing Bouwbesluit</li> <li>• afmeting, indeling en ledingsvooreen meternuimte conform NEN 2768</li> </ul> |
|---|--|--|

**energiezuinigheid**

- uitwendige scheidingconstructie van het bouwwerk heeft conform NEN 1068 een warmteverstand van de begane grondvloer ten minste 3,5m<sup>2</sup>K/W, van de gevel ten minste 4,5m<sup>2</sup>K/W en van het dak ten minste 0,0m<sup>2</sup>K/W, exacte waarden conform EPC-berekening
- kozijnen, ramen en deuren in de uitwendige scheidingconstructie hebben een U-waarde van ten hoogste 1,65W/m<sup>2</sup>K conform NEN 1068
- energieprestatiecoefficient conform NEN 7120:2011/02:2011, zie bijgevoegde notitie EPC-berekening

### bouwkundige voorzieningen

|   |  |
|---|--|
| <ul style="list-style-type: none"> <li>isolatie</li> <li>mineralewol HSB</li> <li>schoon metselwerk</li> <li>kalkzandsteen</li> <li>beton</li> <li>beton prefab</li> <li>hoofdentree</li> <li>entree</li> </ul> | <ul style="list-style-type: none"> <li>deur zelfsluitend</li> <li>deur zelf. 30EI</li> <li>deur zelf. 60EI</li> <li>WBDBO 30min</li> <li>WBDBO 60min</li> <li>WBDBO 90min</li> <li>WBDBO 120min</li> </ul> |
|---|--|

|               |               |                          |          |                   |
|---------------|---------------|--------------------------|----------|-------------------|
|               | project       | Pastorietaete Bodegraven | formaat  | A1                |
|               | opdrachtgever | Pastorietaete B.V.       | schaal   | As indicated      |
|               | onderwerp     | vierde verdieping        | datum    | 12-07-2024        |
|               | status        | Voorlopig                | fase     | Technisch Ontwerp |
|               | getekend      | M.vd.Kolk                | getekend | M.vd.Kolk         |
| projectnummer | PE23027       | tekening                 | 10-04    |                   |

Dit project is door Slim Engineering uitgewerkt in een BIM met behulp van Autodesk Revit.