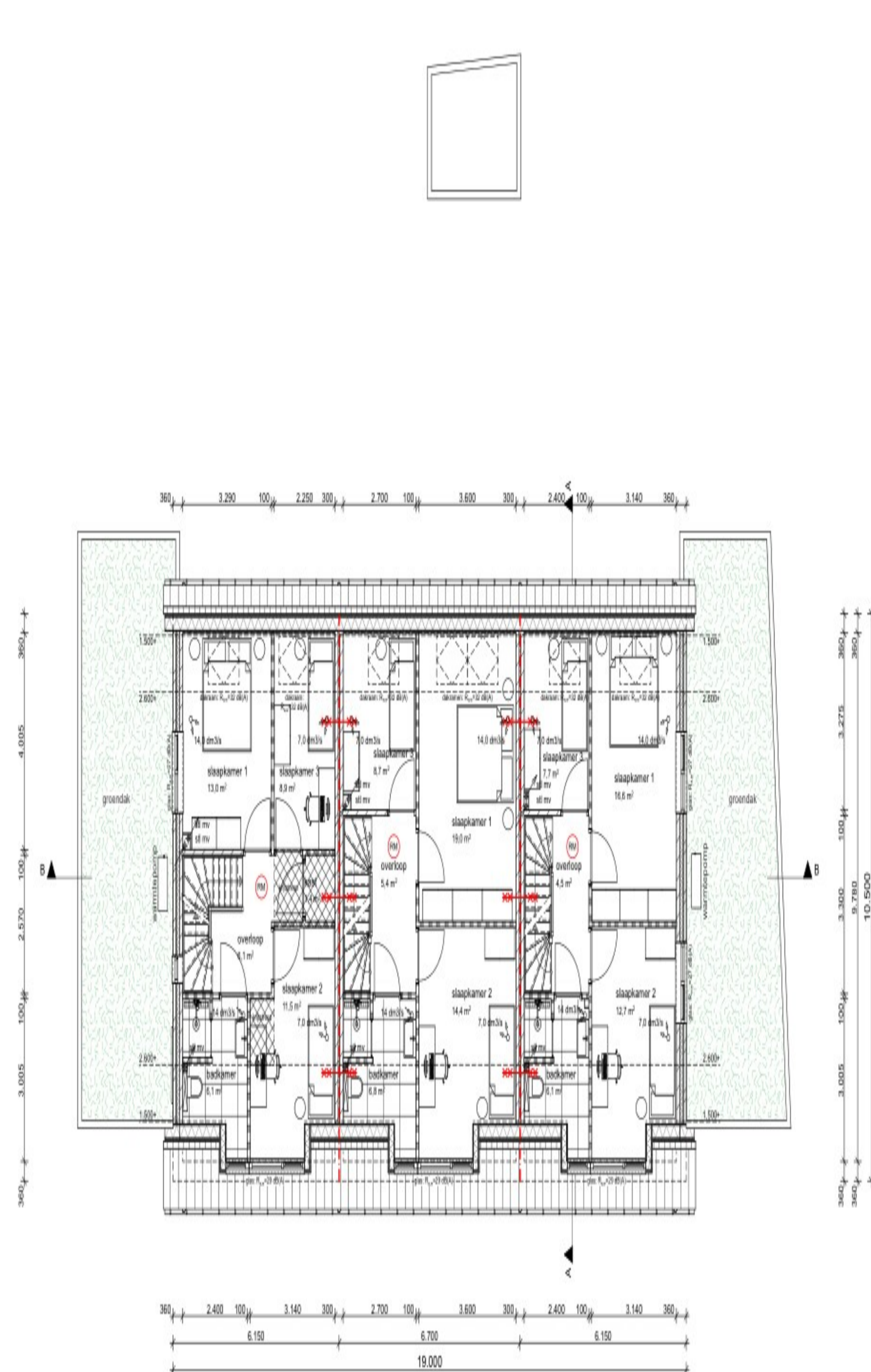
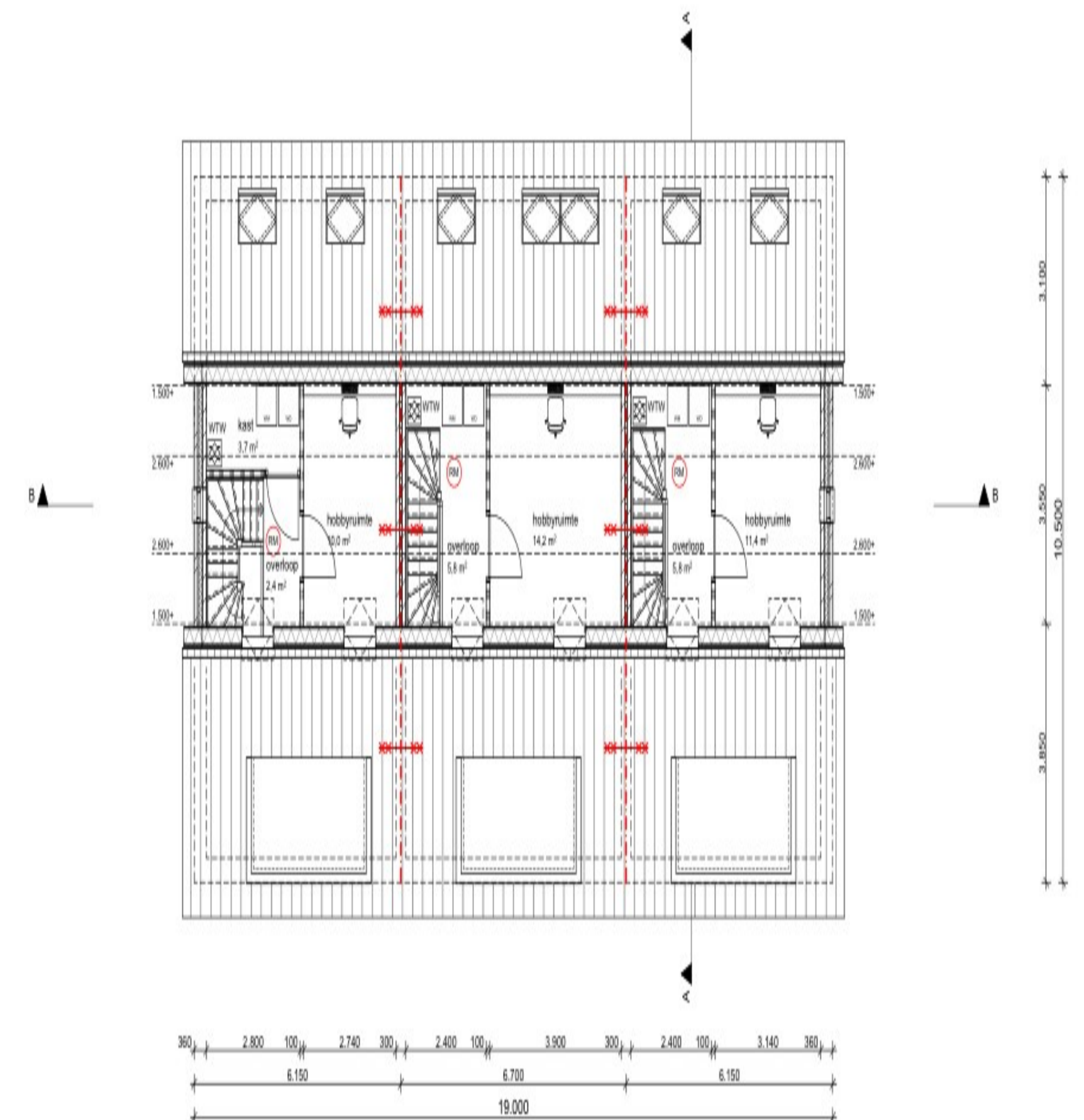


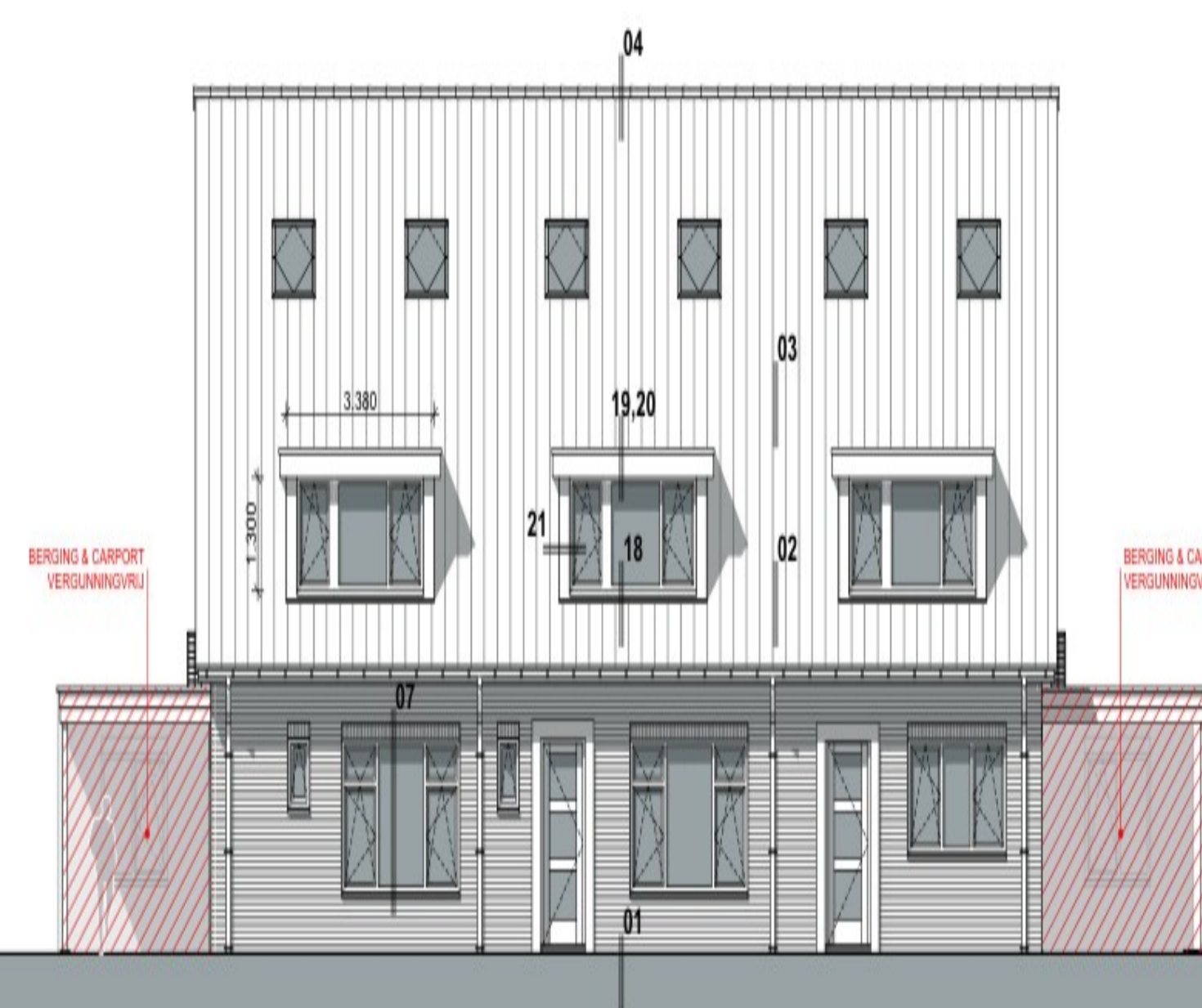
BEGANE GROND



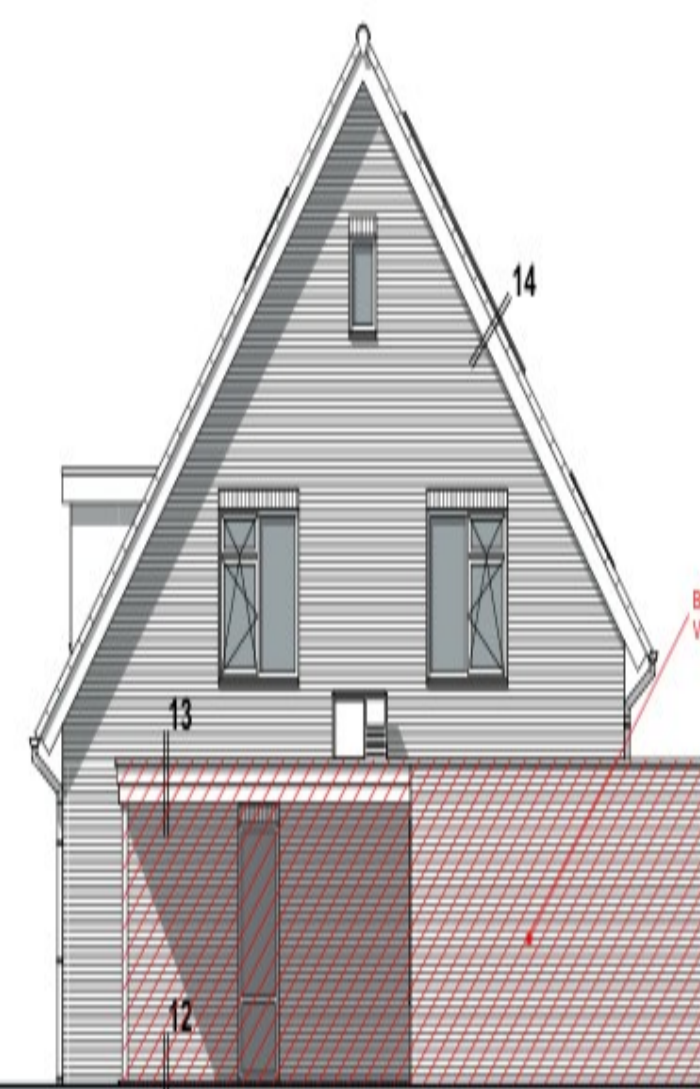
VERDIEPING



ZOLDER



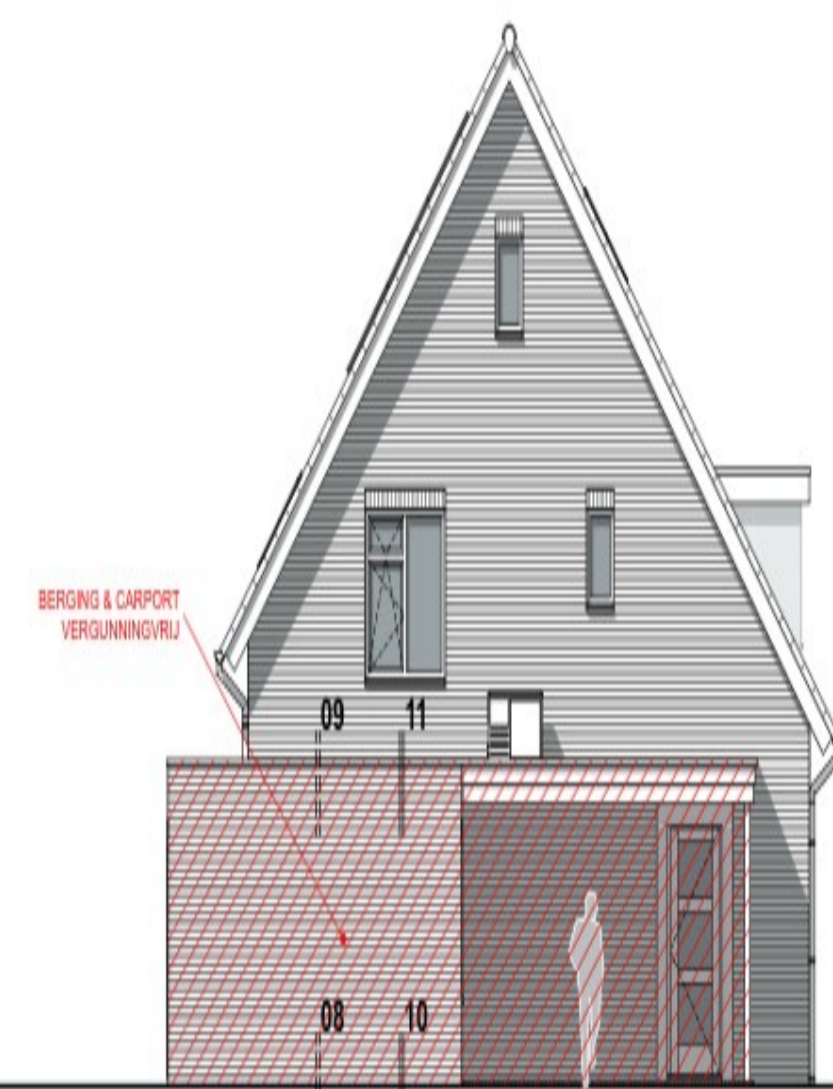
VOORGEVEL (west)



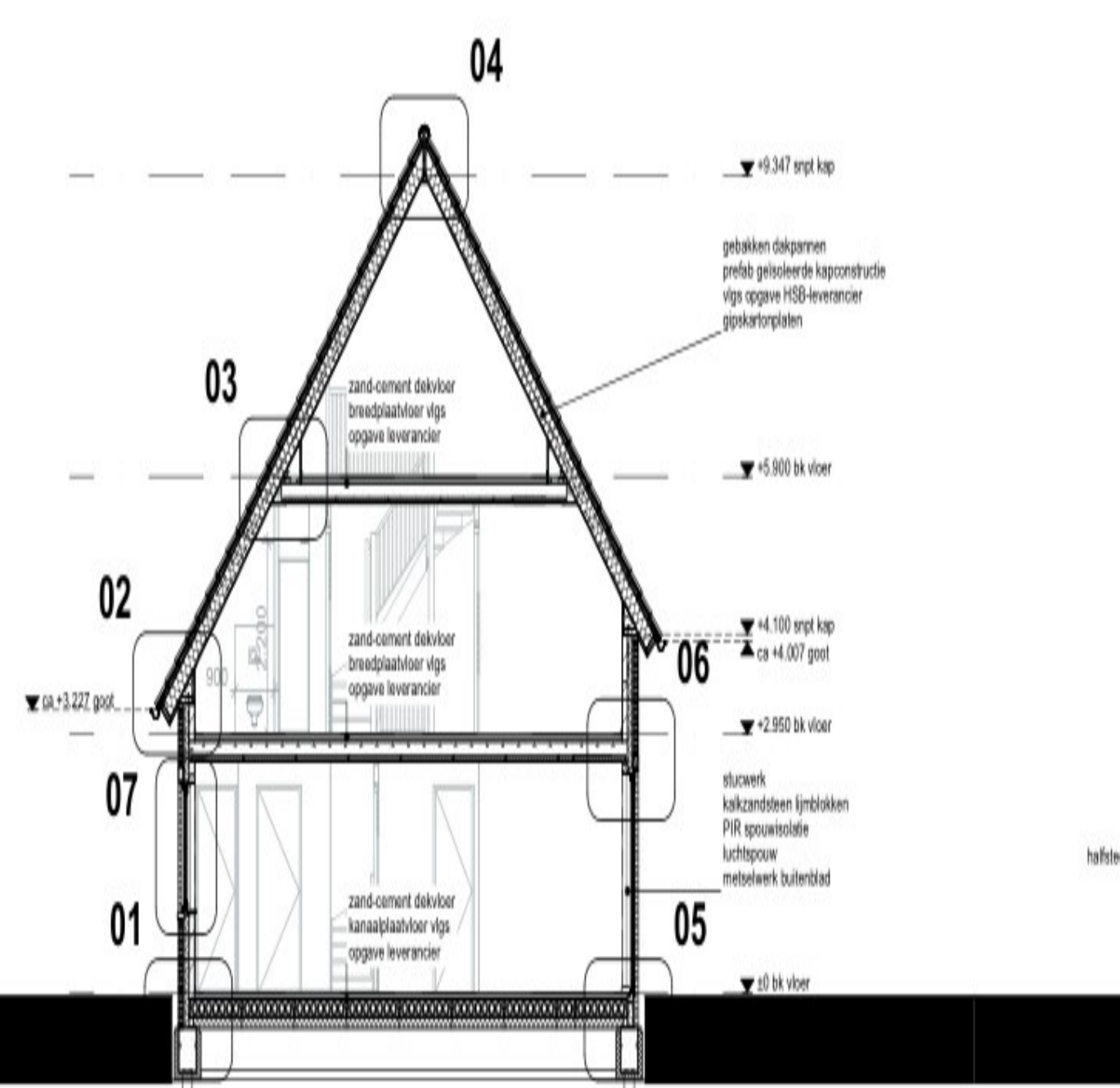
ZIJGEVEL RECHTS (zuid)



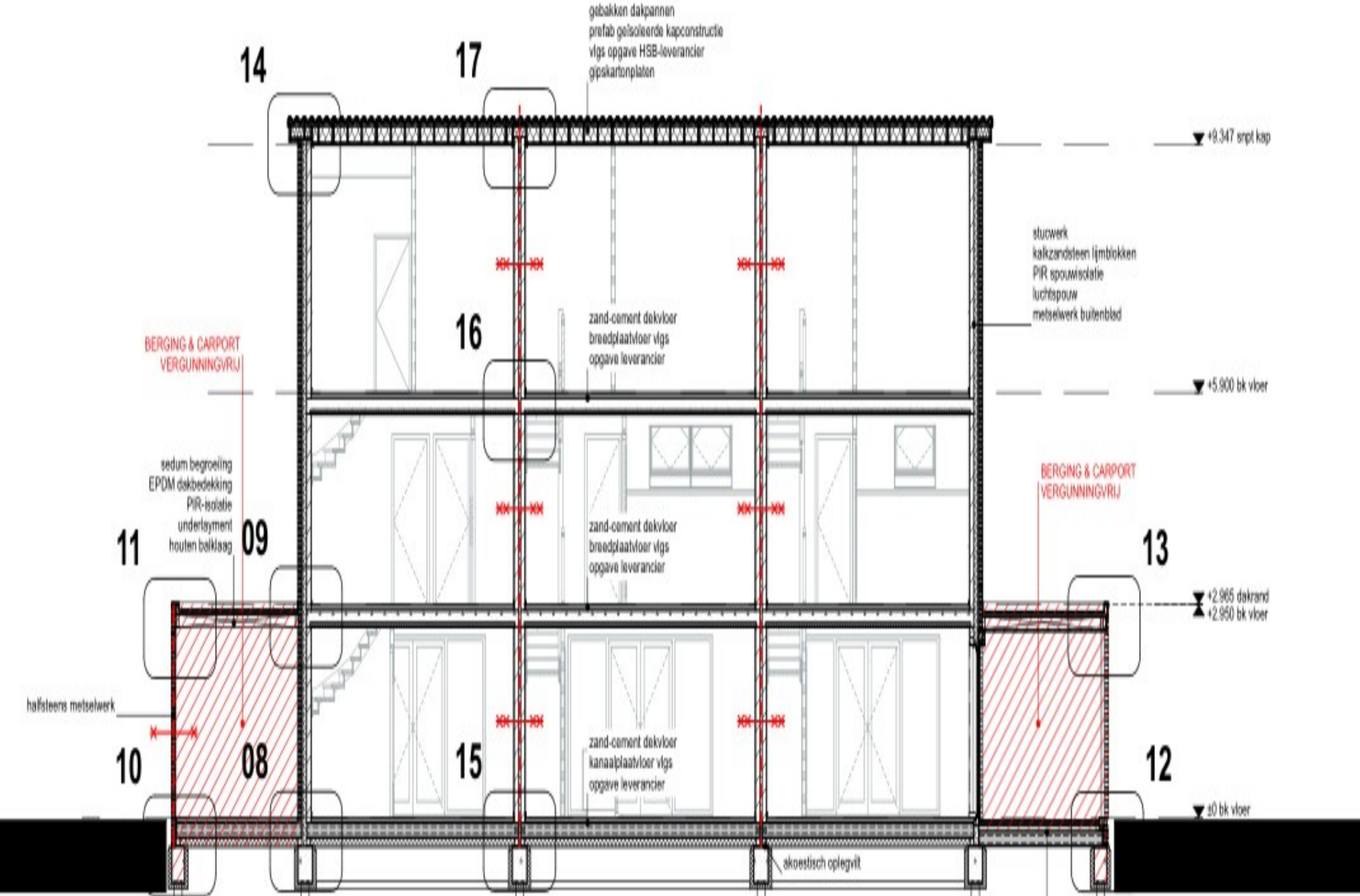
ACHTERGEVEL (oost)



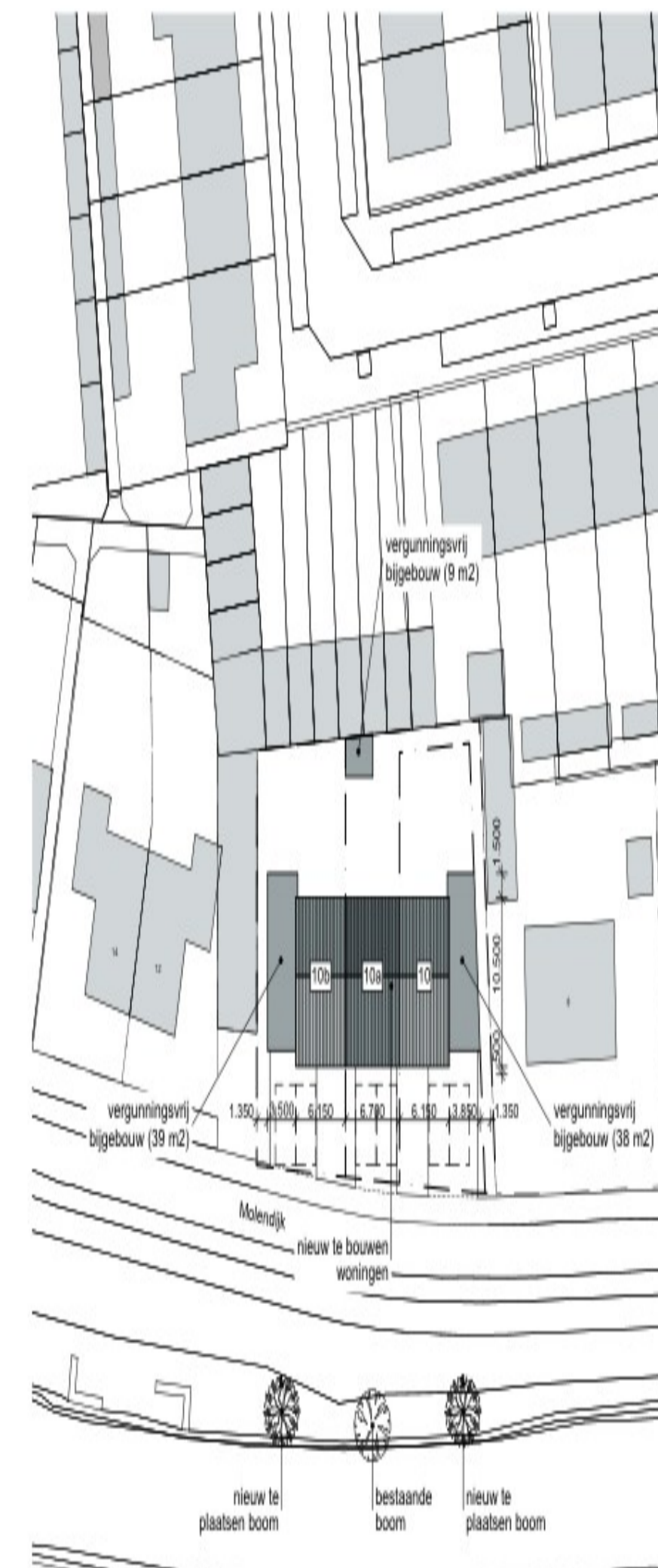
ZIJGEVEL LINKS (noord)



DOORSNEDEN A-A



DOORSNEDEN B-B



SITUATIE | 1:500

RENOVI MATERIAL EN KLEUR

Gevlechten (woningen)	Metaalwerk	Grijp gemiddeld
Gevlechten (bergingen)	Metaalwerk	Actiefact
Kozijnen	Kunststof	Actiefact
Deuren en ramen	Kunststof	Actiefact
Waterslagen	Hardsteen	Molten grijs
Kader entree	Aluminium zilver	Gebroken wit
Galen	Zink	Natuur
HWA's	Zink	Natuur
Oversteken	Hout	Gebroken wit
Plafonds	Hout	Actiefact
Hellende daken	Gebroken goren	Actiefact
Platte daken	EPDM bedekking	Actiefact
Kolom carport	Staal gepoederd	Gebroken wit

LEGENDA WANDEN

gevelisolatie buitenblad	gevelisolatie binnenblad
spouwmuur	gevelisolatie binnenblad
gevelisolatie binnenblad	gevelisolatie binnenblad
gevelisolatie binnenblad	gevelisolatie binnenblad
gevelisolatie binnenblad	gevelisolatie binnenblad
gevelisolatie binnenblad	gevelisolatie binnenblad
gevelisolatie binnenblad	gevelisolatie binnenblad
gevelisolatie binnenblad	gevelisolatie binnenblad
gevelisolatie binnenblad	gevelisolatie binnenblad
gevelisolatie binnenblad	gevelisolatie binnenblad

BOUWFYSICA

Voor overzicht van verblijfsruimten, verblijfsgebieden, gebruiksoppervlakte, daglichtvoorziening, ventilatie, isolatie, BENG-beoordeling etc. zie bouwfysische berekeningen (bijlage)

Woningen voorzien van:

- Warmtepomp installatie (lucht/water), type Nibe ASH 10-8
- Luchtwisseling met ventilatie type Q d.m.m. mechanische besoeit in verblijfsruimten en mechanische afvoer in overige ruimten met een warmte-lucht-wisselaar (NWTW), Zehnder Comfoak Q 450
- Zonnepanelen op hellend dak (27°)
- per woning 8 kwh 420 kWh, vast geïnstalleerd

ISOLATIEVOORZIENINGEN

Begane grond/over	$R_{si} \geq 3,70$ m ² K/W
Buizergoed	$R_{si} \geq 4,70$ m ² K/W
Hellende daken	$R_{si} \geq 6,30$ m ² K/W
Uw-waarde (kozijn incl. HR++ glas)	$U_{w} \leq 1,10$ W/m ² K
Uw-waarde (deuren)	$U_{w} \leq 1,10$ W/m ² K
Uw-waarde (vloer)	$U_{w} \leq 1,20$ W/m ² K
Infiltratie-waarde hoekvoorziening	$Q_{i,hoek} = 0,40$ dm ³ /m ²
Infiltratie-waarde tussenwoning	$Q_{i,tussen} = 0,40$ dm ³ /m ²

VENTILATIEVOORZIENINGEN

Mechanische besoeit t.p.v.:	woonkamers
	slaapkamers
Mechanische afzuiging t.p.v.:	keukens
	badkamers
	badkamers

INSTALLATIES

Externe installatie conform NEN 1010

Aanval punten water: Alle aangegeven sanitaire toestellen en warmtepomp installatie

BRANDVEILIGHEID

Alle 3e de vloeren zijn afzonderlijke brandcompartimenten met een onderliggende brandveiligheid van 60 minuten.

De zijde van een constructieonderdeel die grenst aan de binnenruimte wordt aan nootklasse 0 volgens artikel 2.57 van het bouwbesluit.

Alle materialen aan de buitenzijde voldoen minimaal aan brandklasse 2 volgens artikel 2.58 van het bouwbesluit.

- constructie 30 minuten brandveilig
- constructie 60 minuten brandveilig
- rookmelder

ROOKMELDERS

Een te bouwen bouwwerk is zodanig dat het brandgedrag van zitten en nuven wordt tegengehouden conform afdeling 3.17 bouwbesluit.

TRAPPEN EN VLOERAFSCHEIDINGEN

Trap begane grond - verdieping:

Breedte: minimaal 800 mm

Opbreedte: maximaal 188 mm

Kantdikte: minimaal 220 mm

Trap voorzien van leuning tussen 800 - 1.000 mm boven tredevlak

Vloerplaatdikte minimaal 1.000+ vloer

DEUREN EN RAMEN

Alle binnendeuren en de buitendeuren uitvoeren in minimaal 880 x 830 mm breed en 2.135 mm hoog. (metr. kastdeuren)

De zijde van een constructieonderdeel die grenst aan de binnenruimte wordt aan nootklasse 0 volgens artikel 2.57 van het bouwbesluit.

De deuren en ramen en daarmee gelijk te stellen onderdelen van de buitengevel van de woningen) die volgens NEN 5387 bereikbaar zijn voor rijkstak, dienen te voldoen aan inbraakwerendheidsklasse II conform NEN 5386.

Alle kozijnen (met glas) tot op de vloer voorzien van veiligheidsglas

BESCHERMING TEGEN RATTEN EN MUZEN

Een te bouwen bouwwerk is zodanig dat het binnenkomen van ratten en muizen wordt tegengehouden conform afdeling 3.17 bouwbesluit.

AFWERKING TOILET- EN BADRUIMTE(N)

- Vloeren toiletten & badkamers geheel voorzien van tegelwerk

- Wanden toiletten & badkamers geheel voorzien van tegelwerk

WEGVERKEERSLAWAAI

De woningen liggen binnen de geluidzone van de A12 en Molenrijd en dienen conform het akoestisch onderzoek te voldoen aan de hieronder vermelde maatregelen.

Spouwmuurdeuren een massa te hebben van minimaal 400 kg/m²

$R_{w} \geq 51$ dB(A)

Hellend dak dient een geluidswering te hebben van minimaal $R_{w} \geq 35$ dB(A)

Daken met schuif in GSD met triple beglazing extra confort 68 $R_{w} \geq 35$ dB(A)

Beglazing dienen minimaal te voldoen aan een geluidswering van $R_{w} \geq 27$ dB(A) tenzij in de plattegronden anders is aangegeven.

Alternatieven zijn mogelijk mits rekening wordt gehouden met een veiligheidsrange van 1,5 dB to oggengedrag! leverancier: Zeer goede dubbele, rondopgaande kersting $R_{w} \geq 45$ dB(A)

Goed klevend sluitwerk aanbrengen op te openen deuren / ramen. Naakten tussen verschillende gevelonderdelen enkezijdig dicht met elastisch bijvoersel $R_{w} \geq 35$ dB(A)

BESCHERMING TEGEN RATTEN EN MUZEN

Een te bouwen bouwwerk is zodanig dat het binnenkomen van ratten en muizen wordt tegengehouden conform afdeling 3.17 bouwbesluit.

AFWERKING TOILET- EN BADRUIMTE(N)

- Vloeren toiletten & badkamers geheel voorzien van tegelwerk

- Wanden toiletten & badkamers geheel voorzien van tegelwerk

GELUIDSWERING

Een overdeegde schieding van een verblijfsruimte heeft een geluidswering van minimaal 22 dB volgens artikel 3.2 van het bouwbesluit.

De mechanische voorziening voor luchtovervoering, warmtevoering of warmteregulering veroorzaakt in een niet-gemeenschappelijke verblijfsruimte van de gebouwfunctie een volgens NEN 5077 bepaald karakteristiek installatie-geluidsniveau van ten hoogste 30 dB volgens artikel 3.9 van het bouwbesluit.

Het lucht-geluidswaarschijf tussen verblijfsruimten onderling is niet kleiner dan 32 dB volgens artikel 3.17a van het bouwbesluit.

Het contact-geluidsniveau tussen verblijfsruimten onderling is niet kleiner dan 78 dB volgens artikel 3.17a van het bouwbesluit.

LEGENDA DIVERSE

W	warmtepomp installatie
MV	mechanische ventilatie unit
en/s	ventilatorvoorziening in kozijnruimte
en/s	mechanische ventilatie afzuigpunt
st	standaardizing rook / mechanische ventilatie
tw	standaardizing twa

Projectnummer	3931	Taak	OV-01
Project	nieuwbouw 3 woningen Molenrijd 10 3486 NB Waarder	Ontwerper	Aanpak omgevingsvergunning plattegronden, gevelsichten, doorneden en situatie
Ontwerper	van Bijsterveld Bouw	Schaal	1:100
	Diametron 52	Datum	20-09-2023 BW
	3464 HS Pappekop	Gegevens	21-12-2023 BW
			01-02-2024 BW
			04-02-2024 BW
			11-04-2024 BW
			18-04-2024 BW

