

# Landschappelijke inpassing Randenburgseweg 11, Reeuwijk

## Verhuur en Handel Harrie Verkleij B.V.

10 augustus 2023  
Document nummer P-1097-201

**ooms**architecten<sup>®</sup>

**Oudshoorn**  
Tuin- en Landschapsonwerpen

Dit document bevat de toelichting op de landschappelijke inpassing in relatie tot totale ontwikkeling bedrijfslocatie, inclusief bouwwerkzaamheden voor Verhuur en Handel Harrie Verkleij.

Verhuur en Handel Harrie Verkleij B.V. (VHV) is gespecialiseerd in het afvoeren en verwerken van groenafval. VHV wil een deel van de activiteiten onderbrengen in een overdekte hal. Het plan houdt tevens een reconstructie van het slagenlandschap en begrenzing van het werkterrein in. Aan de zuid en westkant komt een nieuwe sloot en het gehele terrein zal een begrenzing met een groenstrook krijgen. Het groen zal gebiedseigen en variërend in hoogte zijn. In het zuiden en noorden hoog in verband met de hoogte van het gebouw en in het westen lager.

De voorkant van het terrein ligt aan de Randenburgseweg, achter de woning met de siertuin.



*Randenburgseweg*



*zicht langs de zuidkant*

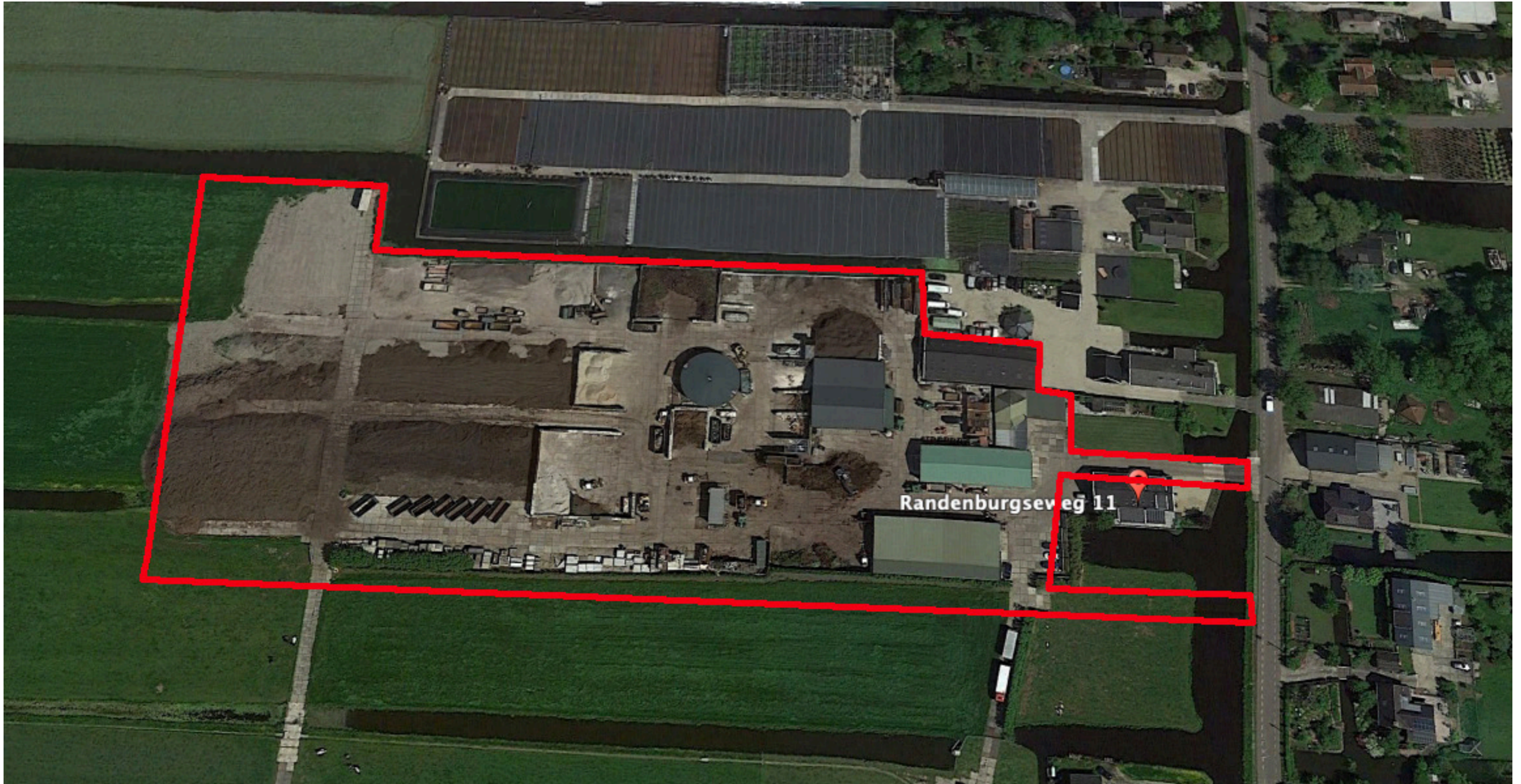


*zicht langs de noordzijde*

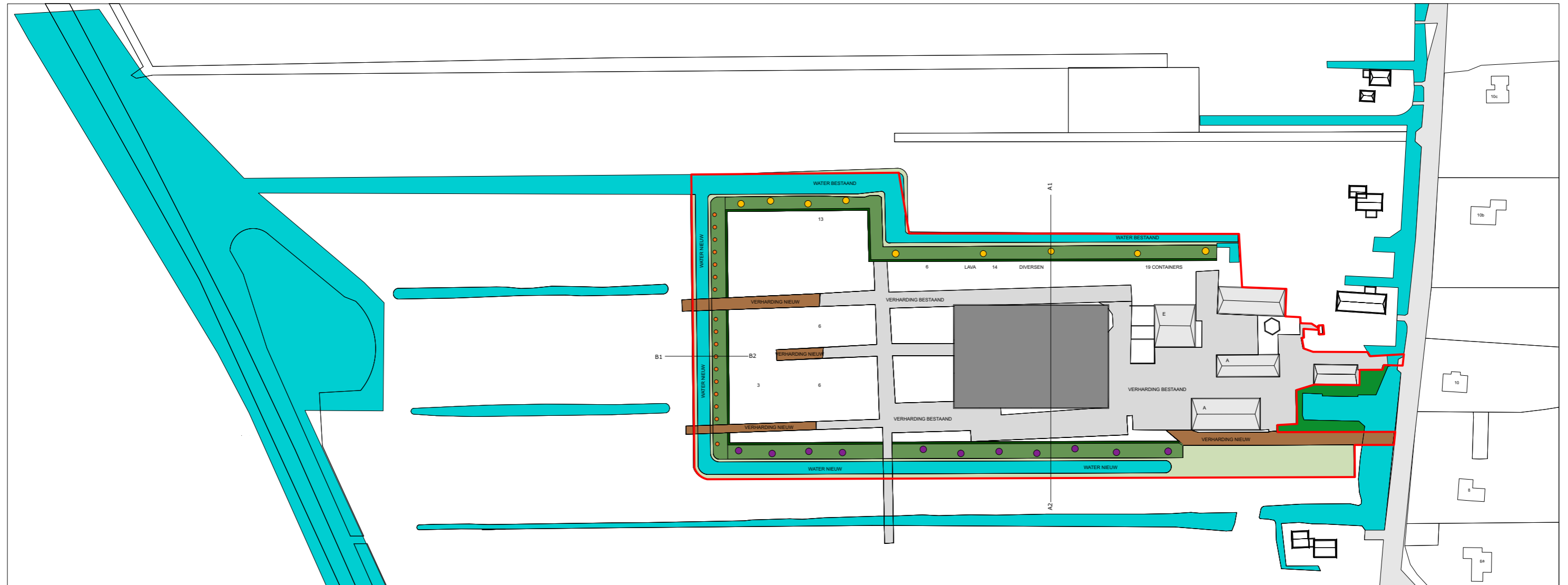


*zicht aan de noord-oostzijde*

# Landschappelijke inpassing Randenburgseweg 11, Reeuwijk Verhuur en Handel Harrie Verkleij B.V.



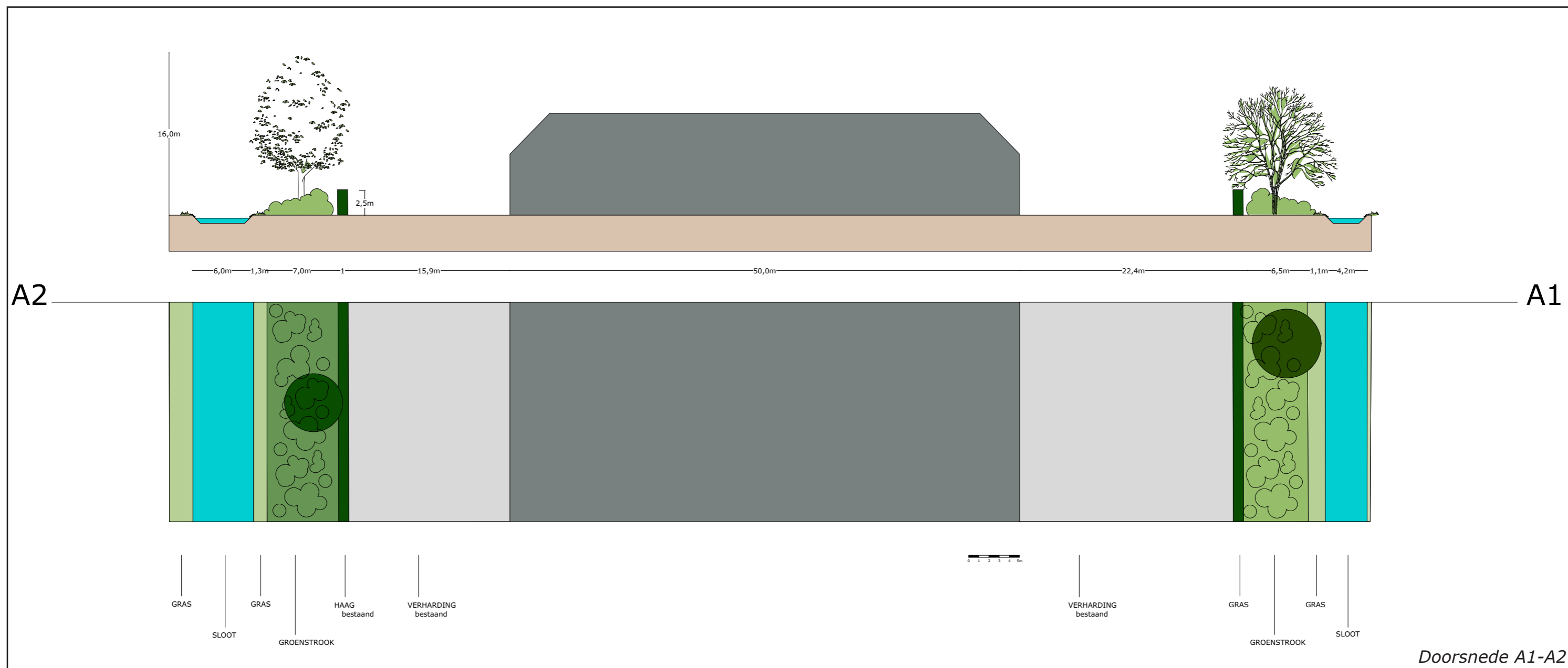
# Landschappelijke inpassing Randenburgseweg 11, Reeuwijk Verhuur en Handel Harrie Verkleij B.V.



- PROJECTGRENZ
- SLOOT
- GRAS
- GROENSTROOK
- HAAG BESTAAND
- VERHARDING BESTAAND
- VERHARDING NIEUW
- BEBOUWING NIEUW
- BOOM: ALNUS GLUTINOSA
- BOOM: QUERCUS ROBUR
- BOOM: SALIX ALBA
- PRIVÉ TUIN

Onderwerp: Inpassing nieuwbouw  
 Project: Randenburgseweg 11, Reeuwijk  
 Opdrachtgever: Ooms architectuur  
 Oudshoorn Tuin- en Landschapsonwerpen  
 Datum: 03-08-2023 Schaal 1:500 Papierformaat: A1





### Sortiment zijde A2:

Bestaande haag, wintergroen  
Prunus Laurocerasus

Bomen  
Alnus glutinosa 9 stuks

Struiklaag 1608m<sup>2</sup>/153 stuks/soort  
Viburnum opulus  
Corylus avellana  
Sorbus aucuparia  
Sambucus nigra  
Frangula alnus  
Euonymus europaeus  
Prunus spinosa

### Beheer

De hoogte van de haag is momenteel 2-3m  
Snoeien indien de gewenste hoogte bereikt is, of als de haag kaal wordt aan de onderkant  
Door snoei zal de haag voller worden

De bomen in de eerste jaren opkronen om een goede doorgaande stam te krijgen  
Hoogte 10-20m

De struiklaag aanplanten in groepen van 5-7 soorten met een plantafstand van 1,5m  
Na 5-6 jaar snoeien en dunnen  
Na 10-12 jaar kleinschalig struiken afzetten tot 10-20 cm boven de grond

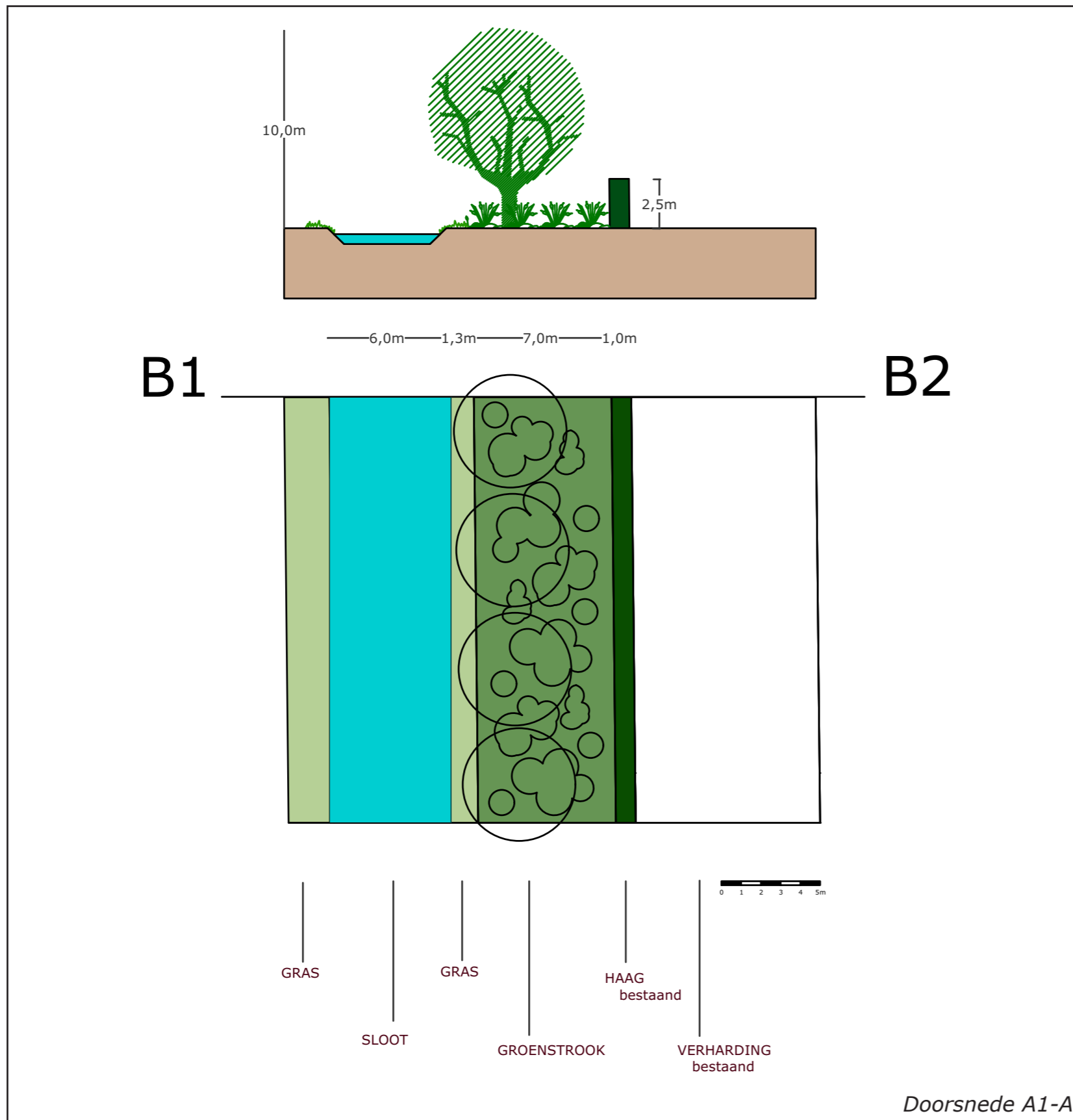
### Sortiment zijde A1:

Bestaande haag, wintergroen  
Prunus Laurocerasus

Bomen  
Quercus robur 11 stuks

Struiklaag 1500m<sup>2</sup>/143 stuks/soort  
Viburnum opulus  
Corylus avellana  
Sorbus aucuparia  
Sambucus nigra  
Frangula alnus  
Euonymus europaeus  
Prunus spinosa

Doorsnede A1-A2



**Sortiment zijde B1:**

Bestaande haag, wintergroen  
 Prunus Laurocerasus

**Beheer:**

De hoogte van de haag is momenteel 2-3m  
 Snoeien indien de gewenste hoogte bereikt is, of  
 als de haag kaal wordt aan de onderkant  
 Door snoei zal de haag voller worden

**Bomen**

Salix alba 17 stuks

**Beheer:**

Jaarlijkse snoei vormsnoei in de winter. Eventueel  
 knotten (snoeien tot 5-10 cm van de stam), om  
 de kroon compact te houden.

**Kruidlaag**

G3 zaden mengsel voor bloemrijk grasland  
 hoogte 15-180 cm

**Beheer:**

1x per jaar maaien in de nazomer

1 gram per m<sup>2</sup>, 807m<sup>2</sup>

# Landschappelijke inpassing Randenburgseweg 11, Reeuwijk

## Referentiebeelden sortiment groenstrook



*Quercus robur*



*Alnus glutinosa*



*Salix alba*



*Frangula alnus*



*Quercus robur*



*Corylus avellana*



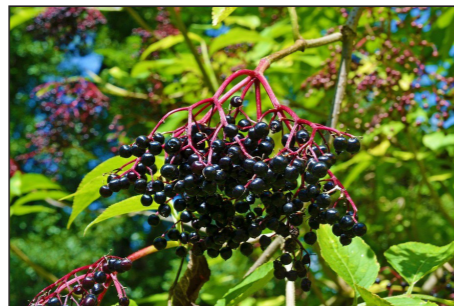
*Sorbus aucuparia*



*Euonymus europaeus*



*Viburnum opulus*



*Sambucus nigra*



*G3 zadenmengsel*



*G3 zadenmengsel*

### Groenstrook:

Rond het projectgebied is aan de lange zijden een houtsingel (strook begroeid met bomen en struiken) gepland. Landschappelijk en ecologisch van betekenis voor diversen planten- en diersoorten.

De beplanting die gebruikt is bestaat vooral uit inheemse, gebieds eigen beplanting. De gekozen soorten zijn een aanvulling voor de biodiversiteit en geven het terrein een groenere uitstraling. Door het toepassen van enkele bomen zal de nieuwe hal minder dominant zijn.

De bestaande wintergoene haag van Prunus Laurocerasus blijft gehandhaafd.

Aan de ingang van het terrein staat een woning met particuliere tuin, met gazon en sierbeplanting, passend bij de woningen en tuinen langs de weg.



*woning met tuin*



*eindbeeld houtsingel*