

Gemeente



Bodegraven Reeuwijk

Welkom bij de inloop informatiebijeenkomst Hoge Rijndijk 15

Plaats Bodegraven

Datum 11 Juli 2022

Presentator Rosa van Werven, Dorus van Deursen, Maurits van Houwelingen,
Ferry Zwambag, Leon Rijdsdam

Herinrichting gebied



Herinrichting wonen

Uitgangspunten wonen- verkaveling:

De gemeente heeft diverse scenario's onderzocht wat betreft de verkaveling van het woongedeelte van de kavel. Bij de totstandkoming van het voorkeursscenario zijn de volgende uitgangspunten in acht genomen;

- Positieve invloed op de woningvoorraad in Nieuwebrug
- Volume van de nieuwe woningen moet passen in de omgeving
- Er komt een voetgangerspad van de Hoge Rijndijk 15 naar de parkeerplaats toe

Herinrichting wonen



Bouwgrond : 5.4m x 10.0m
Uitbouw : 4.0m
Nokhoogte : 8.0m

Herinrichting wonen

- De kavel wordt in tweeën gesplitst
- De huidige woning blijft (1)
- De tweede kavel wordt bouwrijp opgeleverd (2)
- Toekomstige ontwikkeling van twee gestapelde appartementen (2)
- Bij de ontwikkeling wordt rekening gehouden met de omgeving
- Er komt een voetgangerspad van Hoge Rijndijk naar de parkeerplaats

Waarom Klimaatadaptief

Klimaatadaptief bouwen moet leiden tot:

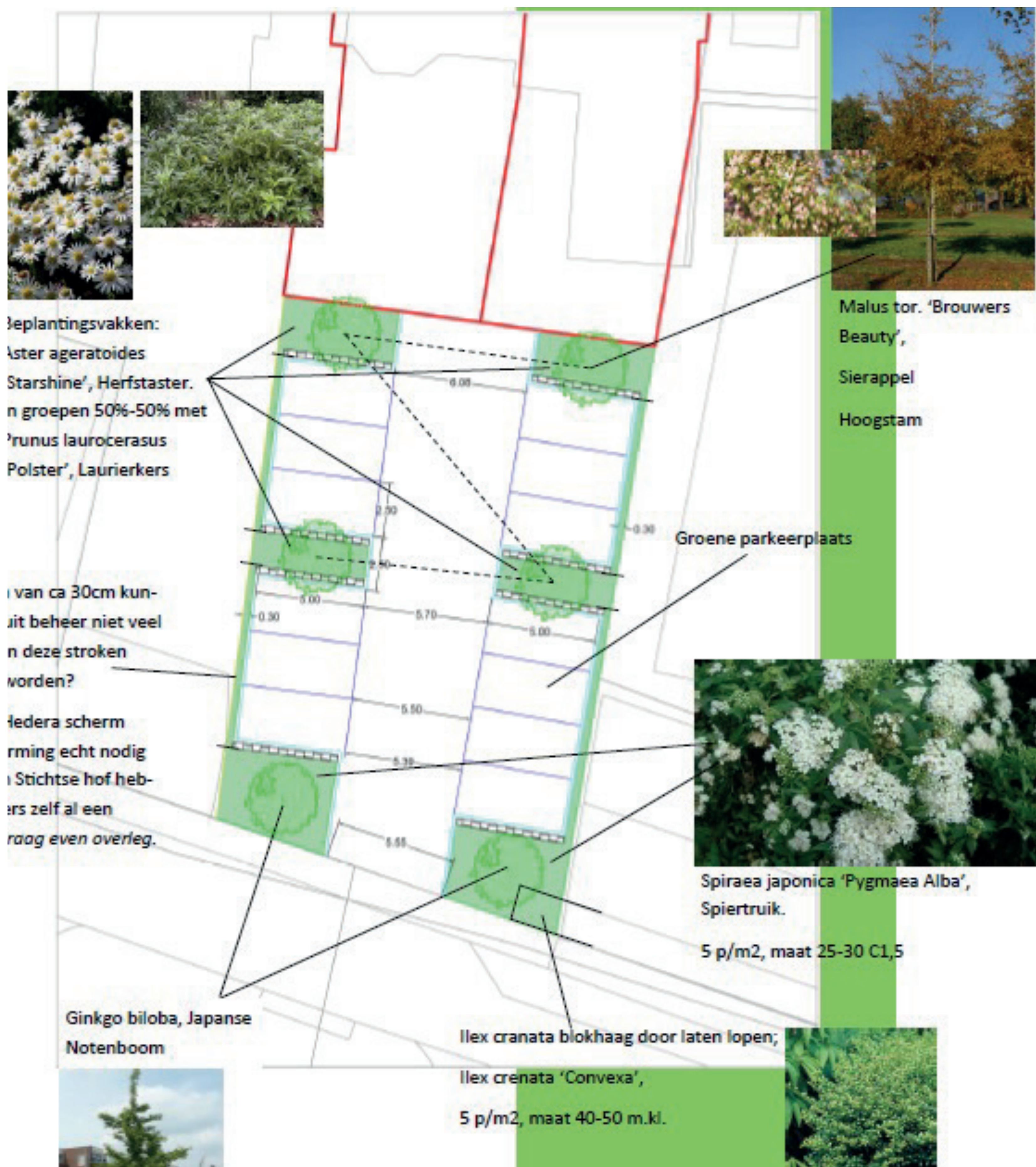
- minder wateroverlast
- minder hittestress
- minder nadelige gevolgen van langdurige droogte en bodemdaling,
- meer biodiversiteit

Klimaatadaptief

Invulling parkeerplaats, beplanting en bomen:

- TTE tegels met daarin gras, Groene parkeerplaats
- Japanse Notenboom, Ginkgo Biloba
- Brouwers Beauty, Malus Tor
- Herfstaster, Aster Ageratoides
- Laurierkers, Prunus Laurocerasus
- Spierstruik, Pygmaea Alba
- Blokhaag, Ilex Crenata, Convexa

Klimaatadaptief



Klimaatadaptief



Voorbeeld TTE (gras)tegel

Mobiliteitsconcepten

De afgelopen periode heeft de gemeente onderzoek gedaan naar meerdere varianten van mobiliteitsconcepten waaronder;

- A-merken mobiliteitsconcepten
- Snapcar
- Delen in kleine kring

Mobiliteitsconcepten

AVIS



Huur auto's uit je buurt

Auto delen: makkelijk, snel en zonder gedoe

Locatie 2415 AA Nieuwerbrug, Ne	Selecteer ophaal en terugbreng data Van Tot	Zoeken
---	---	---------------

Ik ben flexibel met de tijden



Nieuw bij SnappCar?
[Bekijk hier hoe het werkt!](#)

Autoverhuur verzekerd door **Allianz**  **anwb** 

10 jaar SnappCar

Wij zijn jarig! Van een kleine start-up zijn we in de afgelopen 10 jaar uitgegroeid tot het grootste platform voor peer-to-peer autodelen.



Deel nu je eigen Kia e-Niro met burenen of vrienden

Mobiliteitsconcepten

Vraag aan de bewoners van Nieuwerbrug;

- Is er interesse onder de bewoners om hun eigen auto aan te bieden aan buurtgenoten via Snappcar?
- Zijn er bewoners die een auto willen delen in kleine kring, minimaal 3 bewoners op 1 auto.

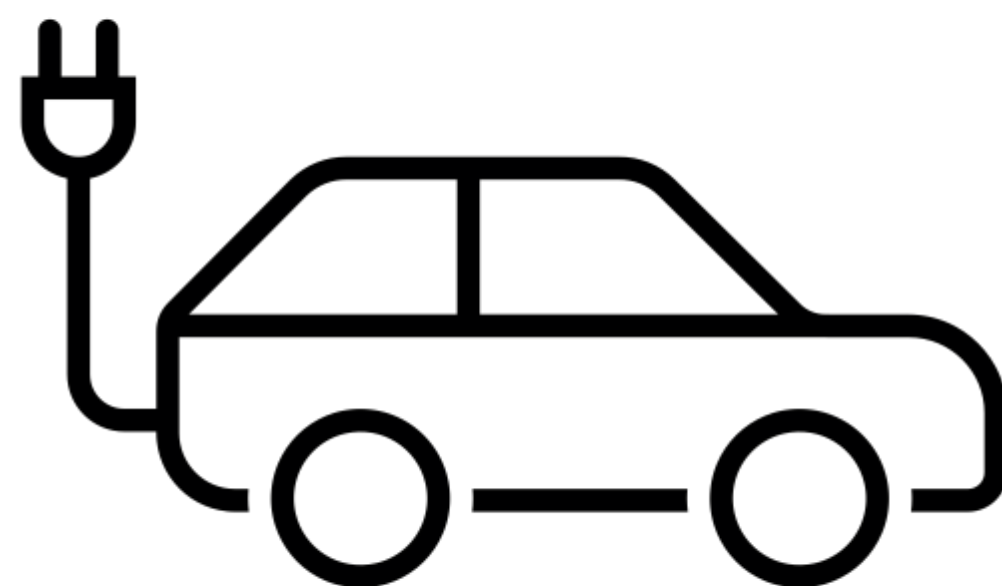
Zo ja, dan is de gemeente bereid om te faciliteren in een (beperkt) aantal vaste parkeerplekken voor deze concepten binnen het plan van de Hoge Rijndijk 15.

** Oproep komt ook in de Nieuwsbrug*

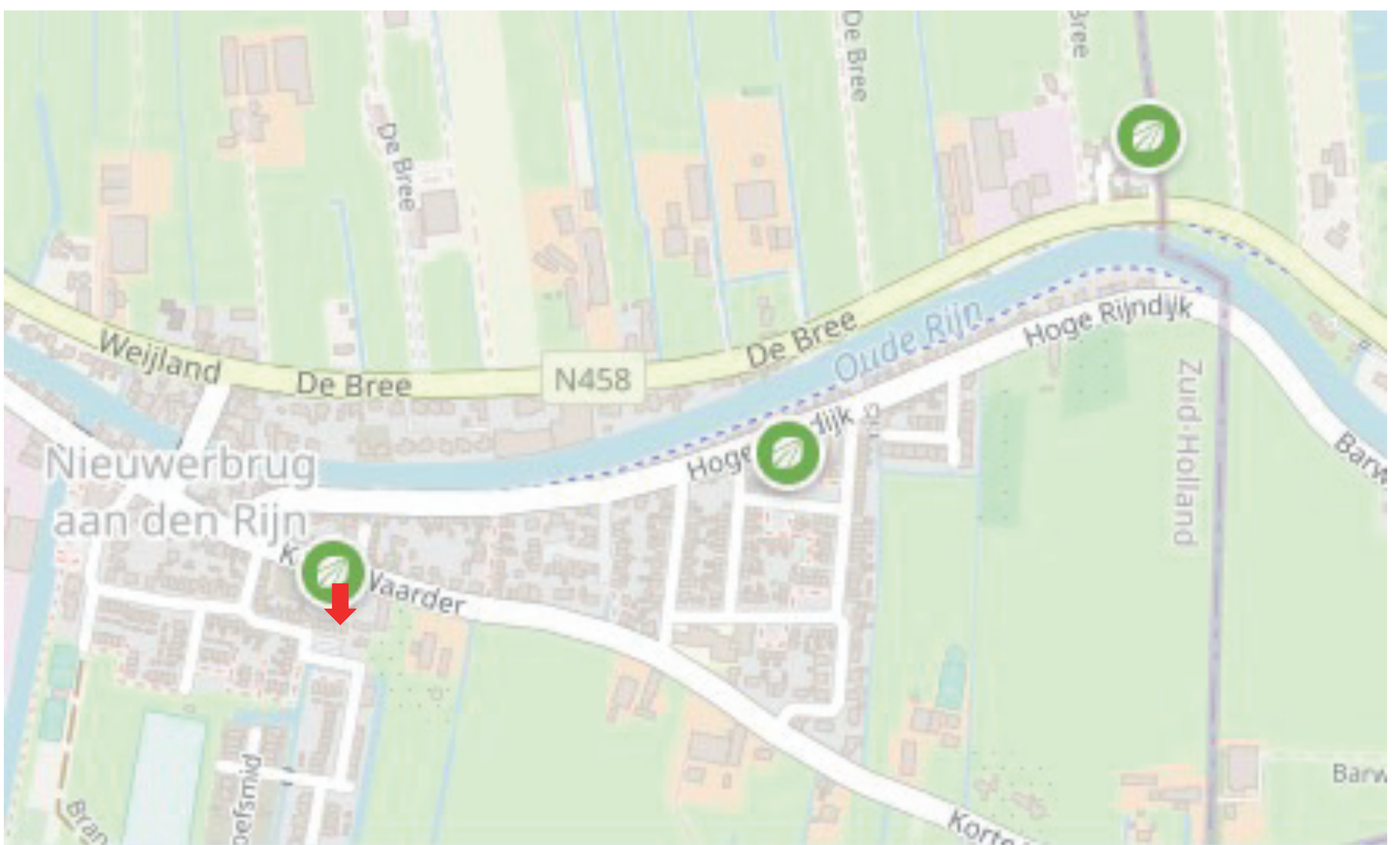
Laadpalen

Samen met onze collega's van Verkeer hebben wij een analyse gemaakt voor het gebied rondom de Hoge Rijndijk. De analyse laat het volgende zien;

- Locaties van alle laadpalen in Nieuwerbrug
- Het bereik van de laadpalen
- Het gebruik van de laadpalen
- Vergelijking met laadpalen centrum Bodegraven
- Advies voor Hoge Rijndijk 15



Inventarisatie laadpalen



Inventarisatie laadpalen



Chargers	Sessions
1	256
Unique users	Uptime
20	100.00%
Consumed energy (kWh)	CO2 reduction (kg)
6,289	4,717

Gegevens laadpalen

Laadpaal	Nieuwebrug:		
	1	2	3
Laadsessies	67	256	7
Unieke gebruikers	17	20	2
Afgenomen elektra	2.103	6.289	52

Laadpaal	Bodegraven:	
	1	2
Laadsessies	494	397
Unieke gebruikers	57	27
Afgenomen elektra	12.261	9.376

Laadpalen

- Nieuwerbrug heeft op dit moment drie laadpalen waarvan de meest recente in oktober aangesloten is.
- Na analyse blijkt de huidige capaciteit voldoende om aan de vraag te voldoen.
- Binnen het project zullen wij een reservering maken voor een laadpaal gezien de verwachte toekomstontwikkeling en de visie m.b.t. mobiliteit en duurzaamheid.

Parkeervormen

Er is onderzoek gedaan naar de mogelijkheden voor;

- Betaald parkeren per uur
- Verkoop van vaste parkeerplaatsen
- Verhuur van vaste parkeerplaatsen per jaar

Parkeervormen

Uitkomsten;

- ~~Betaald parkeren per uur~~
- ~~Verkoop van vaste parkeerplaatsen~~
- Verhuur van vaste parkeerplaatsen per jaar

Uitgangspunten:

- verhuur per kalenderjaar
- op kenteken
- prijs per parkeervlak per jaar 750 euro
- maximaal vier parkeervlakken bij interesse bewoners

Invulling parkeerterrein

Hoge Rijndijk 15

Aantal parkeervlakken

Electrische laadpaal

1

Deelmobiliteit

1

Verhuurd per jaar

4

Vrij parkeren

7

Totaal

13

Achterlaatlocatie Francken

Vrij parkeren

5

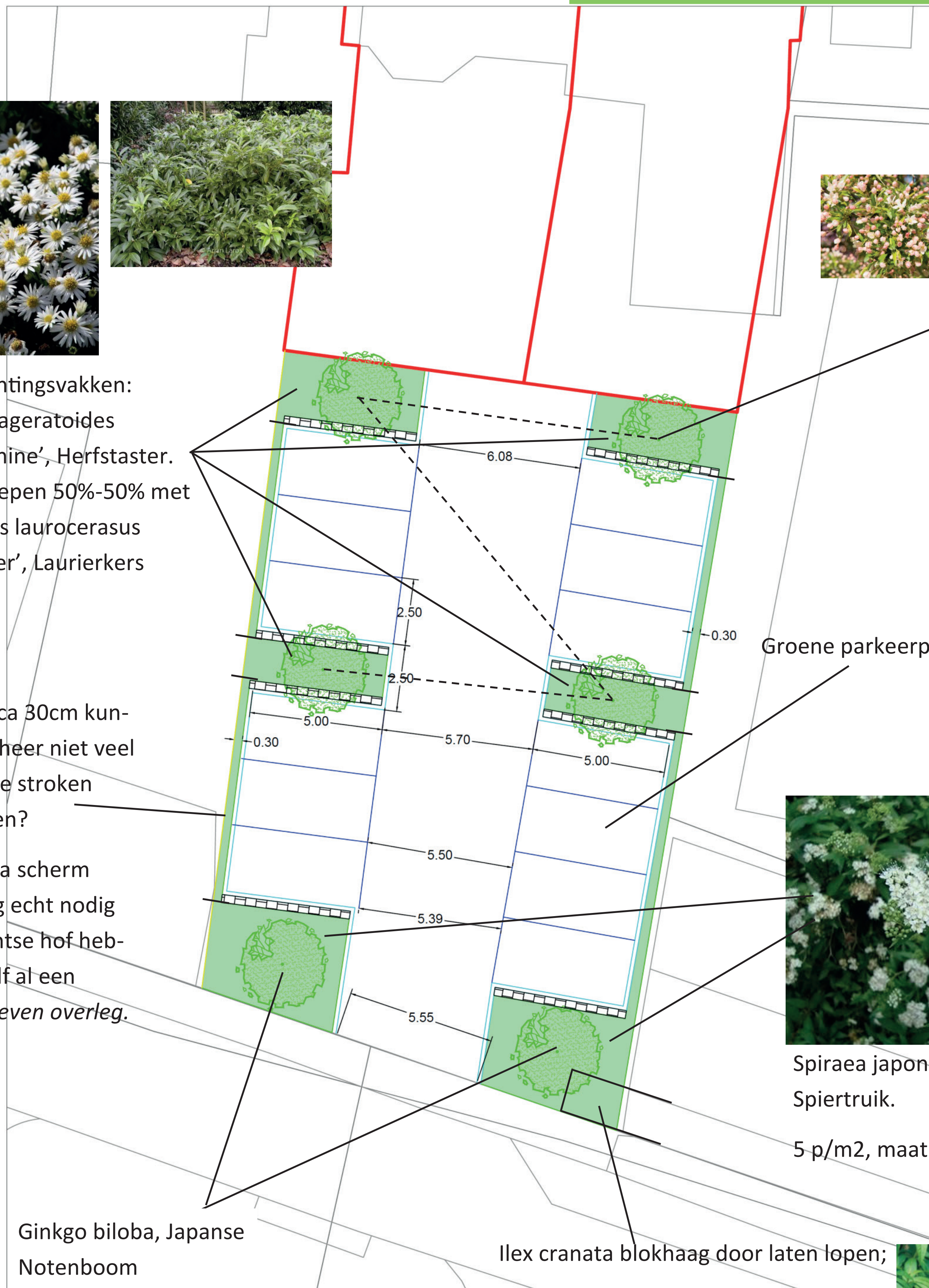
Hoge Rijndijk 15,
Invulling parkeerplaats,
beplanting en bomen



Beplantingsvakken:
Aster ageratoides
'Starshine', Herfstaster.
In groepen 50%-50% met
Prunus laurocerasus
'Polster', Laurierkers



Malus tor. 'Brouwers
Beauty',
Sierappel
Hoogstam



Groene parkeerplaats

Met stroken van ca 30cm kun-
nen wij vanuit beheer niet veel
mee. Kunnen deze stroken
verwijderd worden?

Eventueel: Hedera scherm
waar afscherming echt nodig
is. Bij huizen Stichtse hof heb-
ben bewoners zelf al een
schutting. *Graag even overleg.*



Spiraea japonica 'Pygmaea Alba',
Spiertruik.

5 p/m2, maat 25-30 C1,5

Ginkgo biloba, Japanse
Notenboom



Ilex cranata blokhaag door laten lopen;

Ilex crenata 'Convexa',
5 p/m2, maat 40-50 m.kl.



Gemeente



Bodegraven Reeuwijk

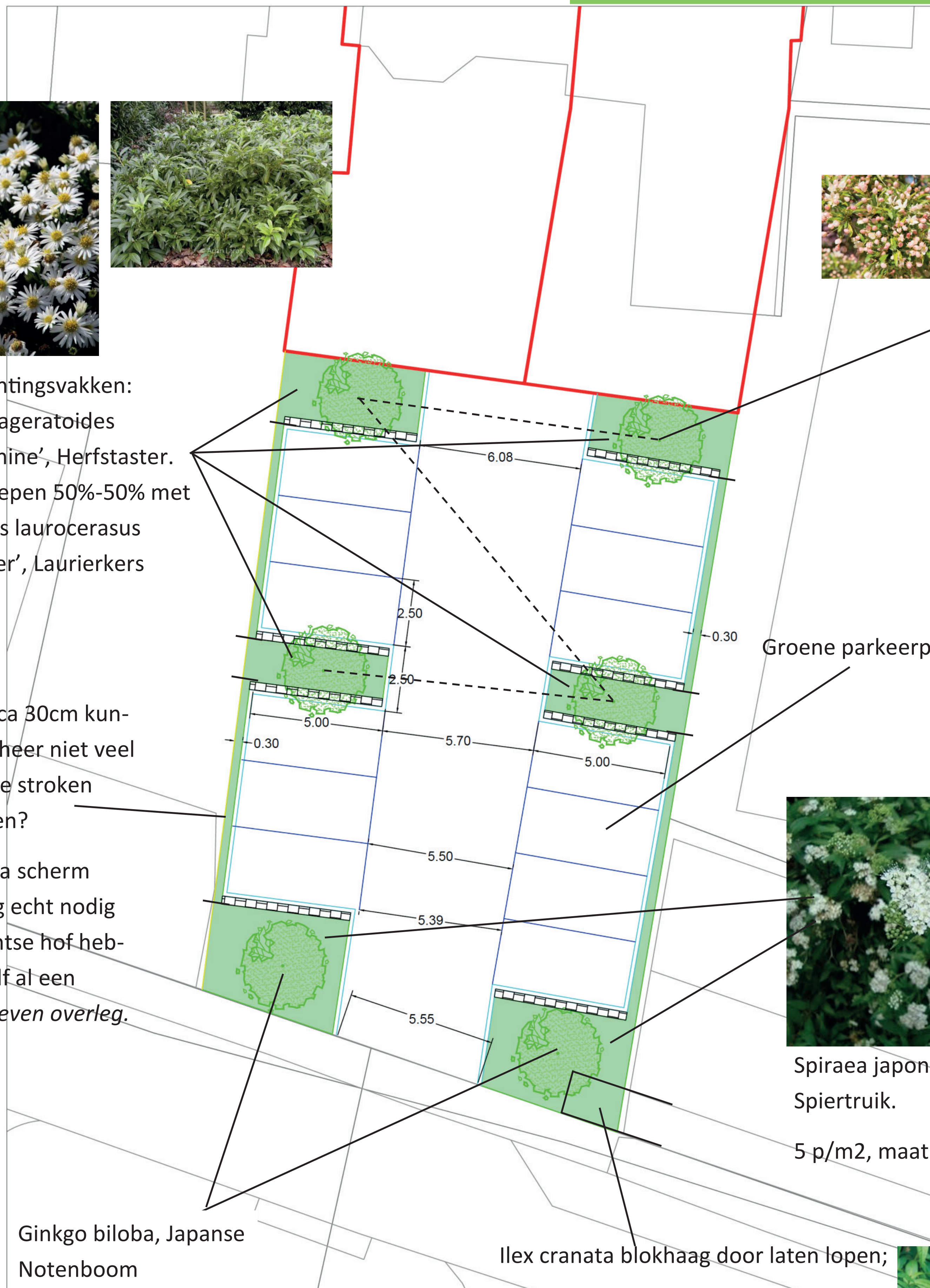
Hoge Rijndijk 15,
Invulling parkeerplaats,
beplanting en bomen



Beplantingsvakken:
Aster ageratoides
'Starshine', Herfstaster.
In groepen 50%-50% met
Prunus laurocerasus
'Polster', Laurierkers



Malus tor. 'Brouwers
Beauty',
Sierappel
Hoogstam



Groene parkeerplaats

Met stroken van ca 30cm kun-
nen wij vanuit beheer niet veel
mee. Kunnen deze stroken
verwijderd worden?

Eventueel: Hedera scherm
waar afscherming echt nodig
is. Bij huizen Stichtse hof heb-
ben bewoners zelf al een
schutting. *Graag even overleg.*



Spiraea japonica 'Pygmaea Alba',
Spiertruik.

5 p/m2, maat 25-30 C1,5

Ginkgo biloba, Japanse
Notenboom



Ilex cranata blokhaag door laten lopen;

Ilex crenata 'Convexa',
5 p/m2, maat 40-50 m.kl.



Gemeente



Bodegraven Reeuwijk

Hoge Rijndijk 15, Invulling parkeerplaats, standplaatsverbetering bomen

Ginkgo biloba, 18,8m³ bomengrond/bomenzand per boom. Zie onderstaande berekening Boommonitor Norminstituut Handboek Bomen.

Houd ook rekening met boompalen en banden (lior) en een gietrand van Greenmax zwart incl. bevestigingstrips

Specificaties Boominfo **Groeiplaatsberekening** Boomwaarde (€) Projecten Gebruikersinfo

Ontwerp uitgangspunten ?

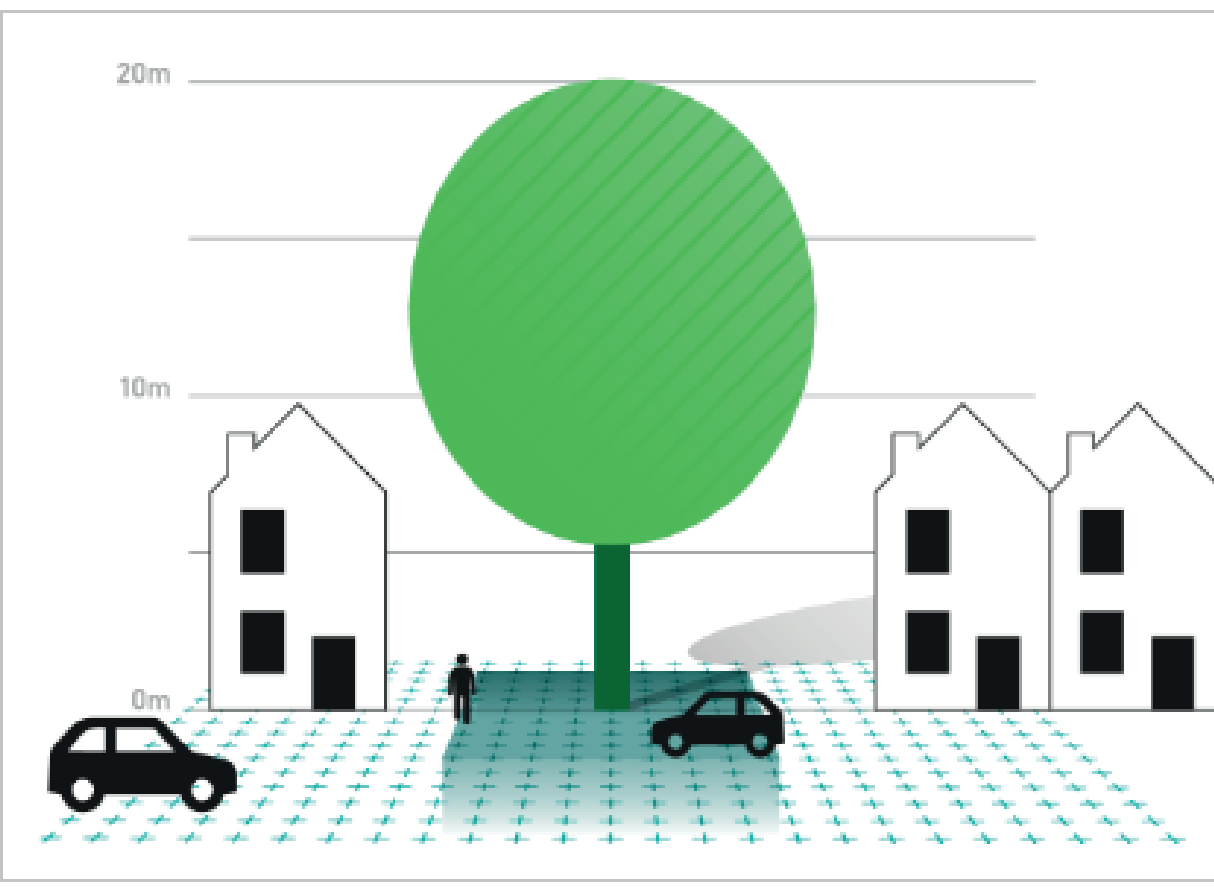
(Ambitie)niveau

Omloop

Groeiplaatsberekening

Uitgangspunten op basis van ingevoerde keuze opties (zie ook tabblad 'Specificaties').

Doorwortelbare ruimte (C)	18.8 m ³
Doorwortelbare diepte	0.8 m -m.v.
Grondvlak (C)	23.6 m ²
Voorbeeld afmeting groeiplaats (l x b x d)	4.9 x 4.9 x 0.8 m
Minimale breedte groeiplaats ter hoogte van standplaats boom	3.4 m
(Open)boomspiegel	1.7 x 1.7 m
Kroonbreedte (A)	12 m



Soortkeuze Ginkgo biloba | Japanse notenboom | 1e grootte (H15-20m, gebruik mannelijke exemplaren vrouwelijke zaden stinken 'boterzuur', gele herfstkleur, cultivar 'Pendula')

Bijdrage Ecosysteemdiensten >> lees verder WUR-soortentabel ...

NORMINSTITUUT BOMEN | NIEUWEHAVEN 203A | 2801 CX GOUDA | POSTBUS 814 | 2800 AV GOUDA | 085 0471565

Malus 'Evereste', 8,5m³ bomengrond/bomenzand per boom. Zie onderstaande berekening Boommonitor Norminstituut Handboek Bomen.

Houd ook rekening met boompalen en banden (lior) en een gietrand van Greenmax zwart incl. bevestigingstrips

Specificaties Boominfo **Groeiplaatsberekening** Boomwaarde (€) Projecten Gebruikersinfo

Ontwerp uitgangspunten ?

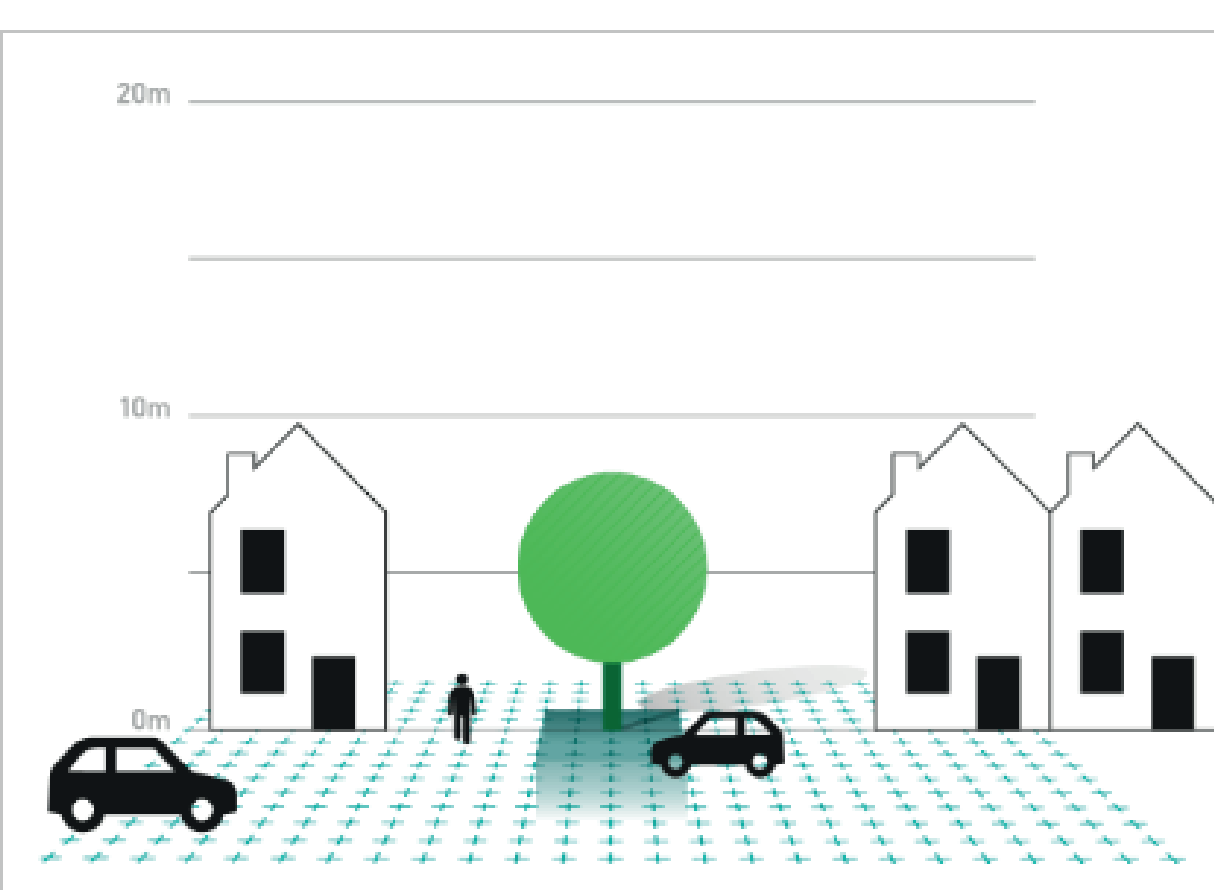
(Ambitie)niveau

Omloop

Groeiplaatsberekening

Uitgangspunten op basis van ingevoerde keuze opties (zie ook tabblad 'Specificaties').

Doorwortelbare ruimte (C)	8.5 m ³
Doorwortelbare diepte	0.8 m -m.v.
Grondvlak (C)	10.6 m ²
Voorbeeld afmeting groeiplaats (l x b x d)	3.3 x 3.3 x 0.8 m
Minimale breedte groeiplaats ter hoogte van standplaats boom	2.6 m
(Open)boomspiegel	1.3 x 1.3 m
Kroonbreedte (A)	6 m



Soortkeuze Malus toringo 'Brouwers Beauty' | sierappel | 3e grootte (H5-6m, cultivar, opgaande groeiwijze met harttak, later breder en afhangend)

Bijdrage Ecosysteemdiensten >> (nog) niet beschikbaar in WUR-tabel.

NORMINSTITUUT BOMEN | NIEUWEHAVEN 203A | 2801 CX GOUDA | POSTBUS 814 | 2800 AV GOUDA | 085 0471565

Hoge Rijndijk 15, Invulling parkeerplaats, standplaatsverbetering bomen

Ginkgo biloba, 18,8m³ bomengrond/bomenzand per boom. Zie onderstaande berekening Boommonitor Norminstituut Handboek Bomen.

Houd ook rekening met boompalen en banden (lior) en een gietrand van Greenmax zwart incl. bevestigingstrips

Specificaties Boominfo **Groeiplaatsberekening** Boomwaarde (€) Projecten Gebruikersinfo

Ontwerp uitgangspunten ?

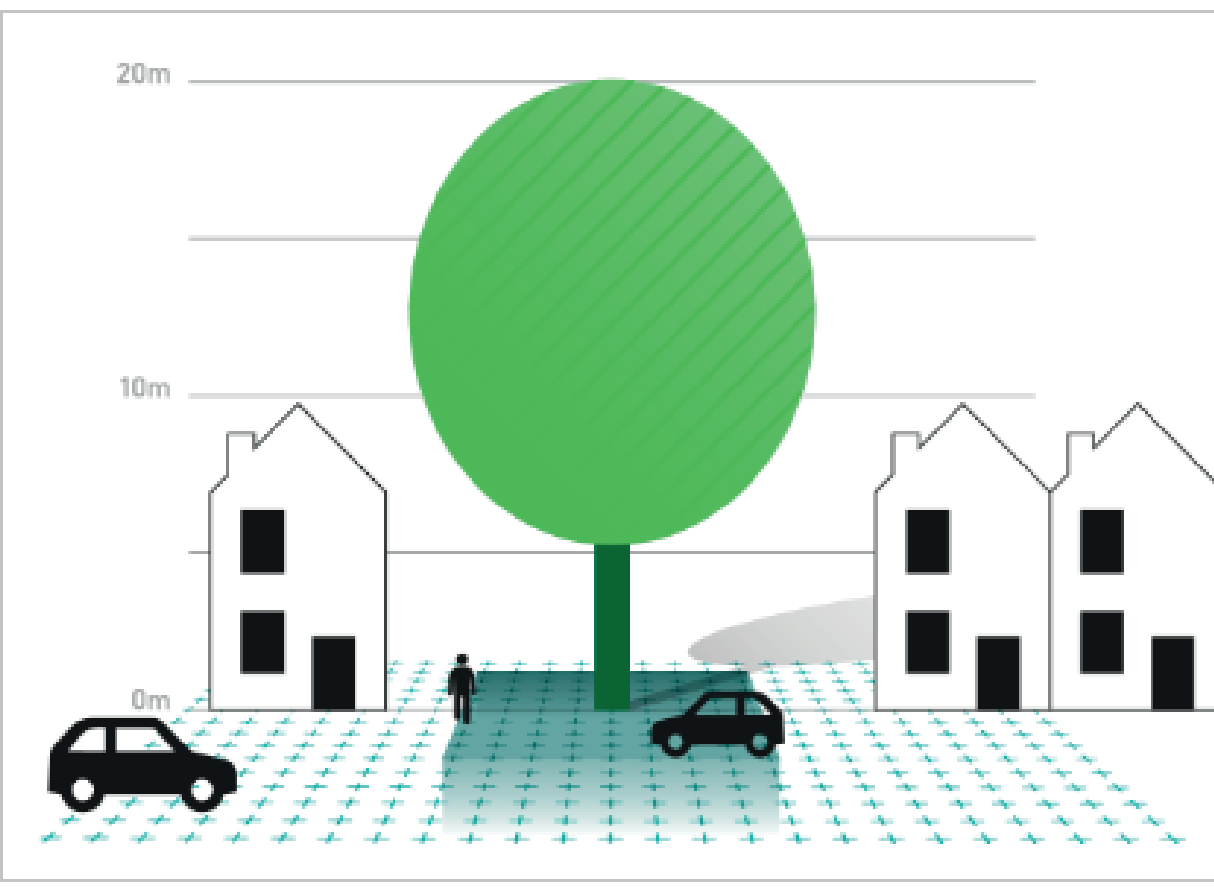
(Ambitie)niveau

Omloop

Groeiplaatsberekening

Uitgangspunten op basis van ingevoerde keuze opties (zie ook tabblad 'Specificaties').

Doorwortelbare ruimte (C)	18.8 m ³
Doorwortelbare diepte	0.8 m -m.v.
Grondvlak (C)	23.6 m ²
Voorbeeld afmeting groeiplaats (l x b x d)	4.9 x 4.9 x 0.8 m
Minimale breedte groeiplaats ter hoogte van standplaats boom	3.4 m
(Open)boomspiegel	1.7 x 1.7 m
Kroonbreedte (A)	12 m



Soortkeuze Ginkgo biloba | Japanse notenboom | 1e grootte (H15-20m, gebruik mannelijke exemplaren vrouwelijke zaden stinken 'boterzuur', gele herfstkleur, cultivar 'Pendula')

Bijdrage Ecosysteemdiensten >> lees verder WUR-soortentabel ...

NORMINSTITUUT BOMEN | NIEUWEHAVEN 203A | 2801 CX GOUDA | POSTBUS 814 | 2800 AV GOUDA | 085 0471565

Malus 'Evereste', 8,5m³ bomengrond/bomenzand per boom. Zie onderstaande berekening Boommonitor Norminstituut Handboek Bomen.

Houd ook rekening met boompalen en banden (lior) en een gietrand van Greenmax zwart incl. bevestigingstrips

Specificaties Boominfo **Groeiplaatsberekening** Boomwaarde (€) Projecten Gebruikersinfo

Ontwerp uitgangspunten ?

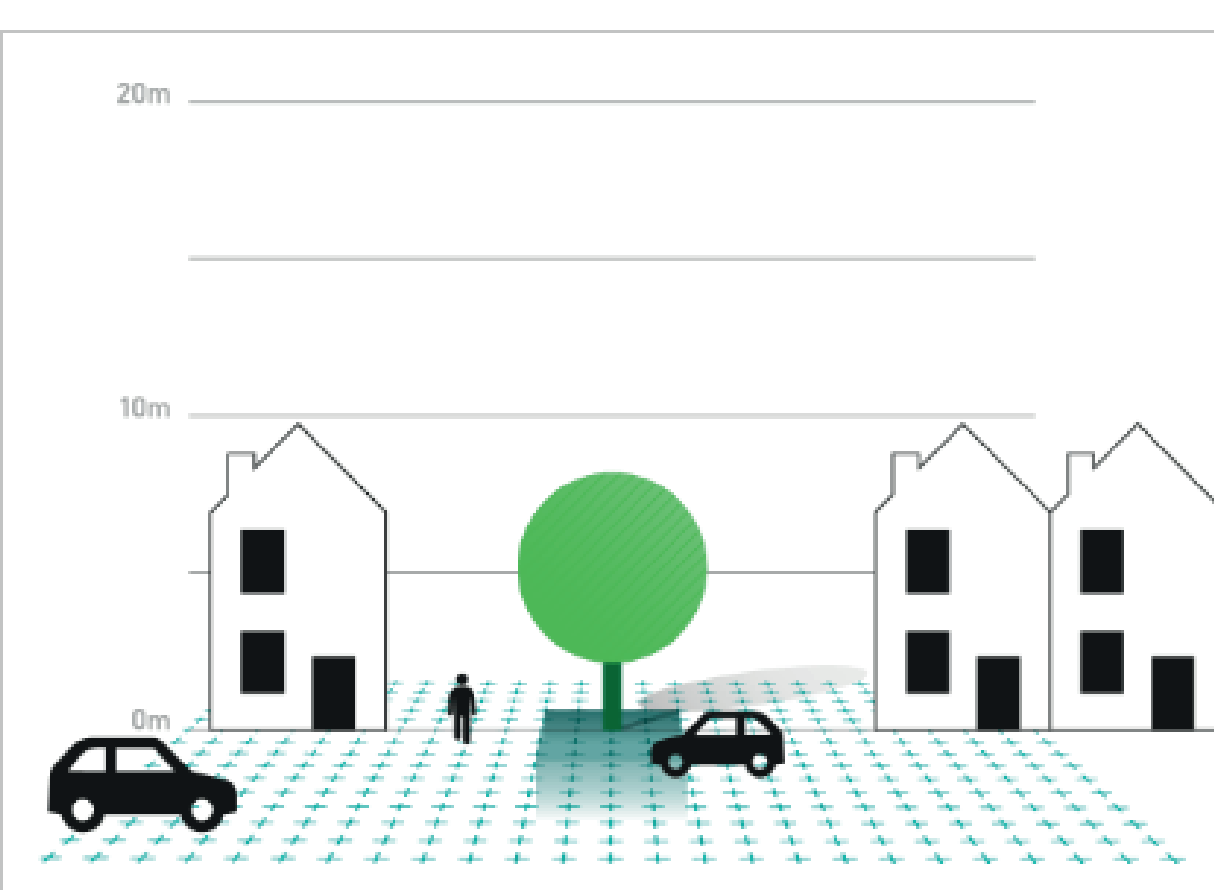
(Ambitie)niveau

Omloop

Groeiplaatsberekening

Uitgangspunten op basis van ingevoerde keuze opties (zie ook tabblad 'Specificaties').

Doorwortelbare ruimte (C)	8.5 m ³
Doorwortelbare diepte	0.8 m -m.v.
Grondvlak (C)	10.6 m ²
Voorbeeld afmeting groeiplaats (l x b x d)	3.3 x 3.3 x 0.8 m
Minimale breedte groeiplaats ter hoogte van standplaats boom	2.6 m
(Open)boomspiegel	1.3 x 1.3 m
Kroonbreedte (A)	6 m



Soortkeuze Malus toringo 'Brouwers Beauty' | sierappel | 3e grootte (H5-6m, cultivar, opgaande groeiwijze met harttak, later breder en afhangend)

Bijdrage Ecosysteemdiensten >> (nog) niet beschikbaar in WUR-tabel.

NORMINSTITUUT BOMEN | NIEUWEHAVEN 203A | 2801 CX GOUDA | POSTBUS 814 | 2800 AV GOUDA | 085 0471565

HOGE RIJNDIJK

11

13

? ?

1 pp

15 nieuwbouw

17

19

BETON SCHUTTING / WAND BESTAAND

VOETPAD

2-14

Sierappel

B

TTE

TTE

B LM

TTE

TTE

TTE

A

LM

TTE

TTE

B

TTE

TTE

A

HEKWERK BESTAAND

Stichtse hof
Lichtmast verplaatsen

LAADPAAL

Ginko Biloba

INRIT

Korte Waarder

OC

OLM

SCHETSONTWERP

HOGE RIJNDIJK

11

13

? ?

1 pp

15 nieuwbouw

17

19

BETON SCHUTTING / WAND BESTAAND

VOETPAD

2-14

Sierappel

B

TTE

TTE

B LM

TTE

TTE

TTE

A

LM

TTE

TTE

B

TTE

TTE

A

HEKWERK BESTAAND

Stichtse hof
Lichtmast verplaatsen

LAADPAAL

Ginko Biloba

INRIT

Korte Waarder

OC

OLM

SCHETSONTWERP